



**CATALOGO**



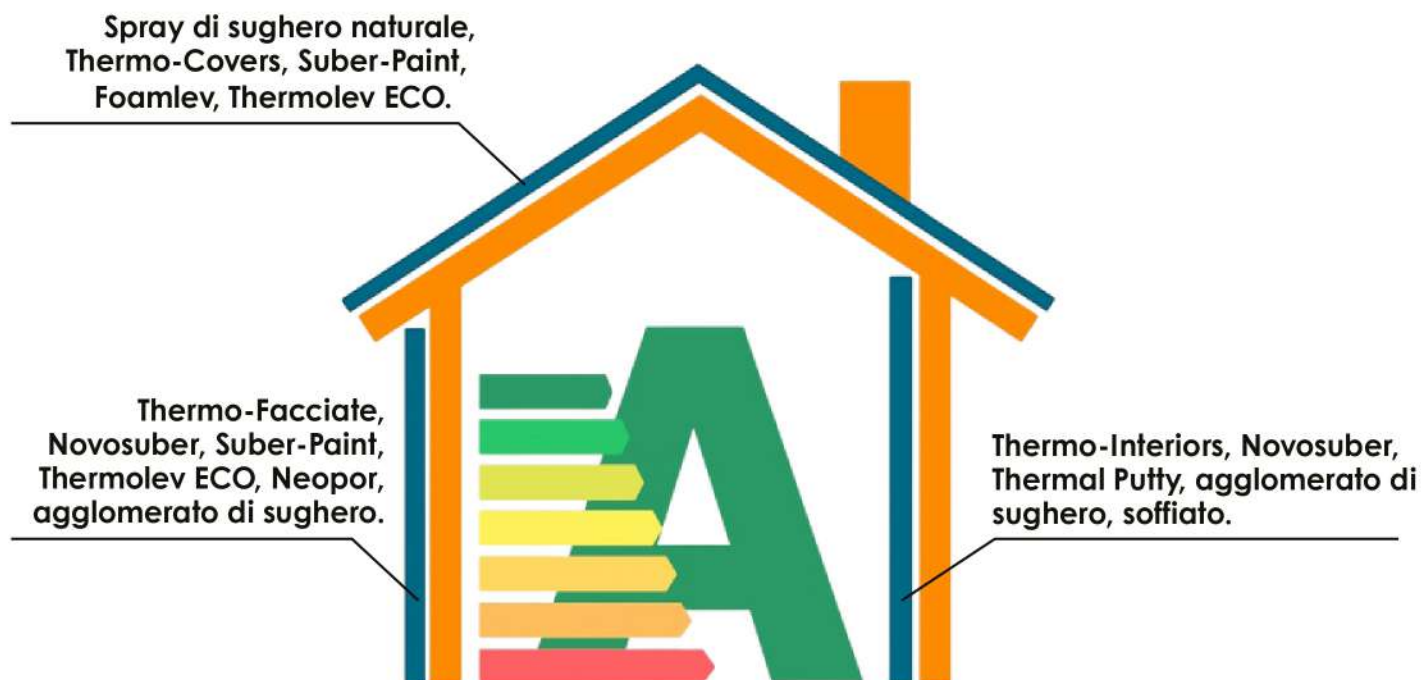
**FALCON STEMA**  
NATURAL TECHNOLOGY

**2026**



Trasforma il tuo progetto con Suberlev di Falconstema  
innovazione nell'isolamento termico e acustico

# ALTA TECNOLOGIA NELL'ISOLAMENTO



Il potere del consumo zero:  
stabilire nuovi standard per  
l'energia sostenibile

## PER UN AMBIENTE MIGLIORE

Il concetto di materiali da costruzione è rimasto invariato per anni. Solo di recente si è assistito a una tendenza alla modernizzazione e allo sviluppo tecnologico, dando vita a nuovi elementi e componenti che costituiscono una vera e propria rivoluzione in questo campo, come i prodotti SUBERLEV.



## **INDICE Primer, impermeabilizzanti e vernici.**

- 4 Fungilev / Suber-fix / Suber-oxid.
- 5 Nanotecnologia antigraffiti / Resina per compattazione aggregati.
- 6 Primer PU + Membrana PU / Membrana acrilica pura.
- 7 Vernice calpestabile / Vernice per pietre artificiali e tematiche / Vernice idrorepellente invisibile.

## **Isolamento termico e correttori.**

- 8 Termo-interni.
- 9 Interni termici antibatterici / Bactilev.
- 10 Facciate termiche.
- 11 Facciate termiche anti-insetto / Mosquilev.
- 12 Coperture Thermo-shield / Lucernari Thermo-shield.
- 13 Prodotti in sughero naturale.
- 14 Sughero naturale spruzzato.
- 15 Novosuber / Novosuber secco.
- 16 Microcemento Suber-Paint / Microlev.
- 17 Stucco termico flessibile / stucco secco Suberconfort.
- 18 Foamlev.
- 19 Thermolev eco / Flexilev eco.
- 20 Lastre di cemento / Suber-neopor / Agglomerato di sughero.
- 21 Soffiato: Neolev / Sughero naturale / Resina compattata perlata.
- 22 Pellicole termiche / Spatola per applicazione di pellicole termiche.
- 23 Pellicola termica: Nanoceramica / Argento / Frost.

## **Isolamento antiradiazioni.**

- 24 Vernice antiradiazioni / Messa a terra / Tenda schermante naturale.
- 25 Cuffie anti-radiazioni / Custodia protettiva anti-radiazioni per cellulare / Misurazione professionale.

### **Macchinari e utensili applicativi.**

- 26 Pistole: Cerbottane e mortai speciali / Applicazione di sughero spruzzato /
- 27 Sporgenza speciale della malta.
- Macchine: Applicazione industriale del sughero spruzzato / Spruzzatura di sughero e malta /
- Attrezzatura per la compattazione delle perle.

## **Illuminazione, ventilazione e accessori.**

- 28 Sistema di tubi solari Sub-tube / tubi solari LED-in.
- 29 Filtro Lev-filtro soffiato anticondensa / Estrattore solare sotto copertura /
- Estrattore industriale regolabile.
- 30 Levfilter eco / Levfilter eco duo.
- 31 Levfilter eco 220.
- 32 Termografia.

## **Marketing e altri servizi.**

- 33 Servizi.
- 34 Mobili da esposizione.

## **Tabella dei colori.**

- 35





Detergente igienizzante per pareti e pavimenti a base di una soluzione acquosa ad ampio spettro che combatte batteri, lieviti, muffe e alghe. Altamente efficace per preparare e disinfettare superfici già pulite e contaminate, come pretrattamento prima dell'applicazione di vernice, sughero spruzzato e così via.

1 L.	5 L.
Ref. 025	Ref. 026

Applicazione	Circa 0,15 L/m <sup>2</sup> .
Prestazione	Applicare a pennello, rullo o spruzzo, in una o due mani, a seconda del grado di contaminazione.

## SUBER-FIX



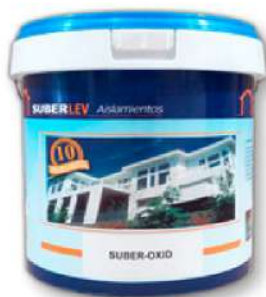
Primer-fissativo acrilico per facciate e coperture, che agisce come sigillante superpenetrante a base nanotecnologica per superfici in calce, tempera, intonaco, cemento, terracotta, ecc. dove è richiesta la massima penetrazione, adesione e consolidamento del supporto.

750 ml.	4 L.	15 L.
Ref. 001	Ref. 002	Ref. 003

Asciugatura	1-2 ore.
Riverniciatura	3-4 ore.
Prestazione	0,04 L/m <sup>2</sup> (4 L = 100 m <sup>2</sup> ; 15 L = 375 m <sup>2</sup> ). A seconda dell'assorbimento del supporto.
Diluizione	4 parti di acqua e 1 parte di fissativo, a seconda dell'assorbimento della superficie.



## SUBER-OXID



Primer protettivo a base d'acqua ad alta resistenza per metalli. Un prodotto 3 in 1: agisce direttamente sulla ruggine, poiché contiene neutralizzatori di ruggine che ne consentono l'applicazione su metalli ossidati; contiene inoltre antiossidanti protettivi per prevenire l'ossidazione del metallo, sia al momento dell'applicazione (ruggine superficiale) che a seguito dell'esposizione prolungata agli agenti atmosferici. È molto facile da applicare e inodore.

2.5 L.	15 L.
Ref. A336	Ref. A337

Prestazione	0,40 L/m <sup>2</sup> .
tocco secco	2-3 ore.

750 ml.	3 L.
Ref. A358	Ref.024

## NANOTECNOLOGIA ANTI-GRAFFITI

Trattamento che protegge la superficie da futuri atti vandalici, come graffiti, pennarelli, urina di animali, ecc. Impedisce ai graffiti di penetrare nella superficie creando una pellicola continua e impermeabile. In questo modo, può essere facilmente pulito con acqua molto calda e spazzole per radici (si consiglia un pulitore a vapore). L'applicazione non altera l'aspetto della superficie trattata ed è necessaria una sola mano affinché il prodotto sia efficace (si consiglia una mano di promemoria dopo la pulizia).



Prestazione	0,30 - 0,40 L/m².
tocco secco	6-12 ore.



4 L.	15 L.
Ref.016	Ref.017

## AGGREGATI DI COMPATTAZIONE DELLA RESINA

Resina metacrilica da miscelare con aggregati e pietre decorative per ricreare pavimentazioni in parchi, giardini, fosse per alberi e sentieri, creando pavimentazioni calpestabili, resistenti e drenanti, applicate orizzontalmente.

Applicazione	Applicato a spruzzo o compattato con aggregati.
Prestazione	6-8 L di resina per 100-125 kg di aggregati.
tocco secco	8-12 ore.
transito a secco	24-48 ore.





## PRIMER P.U. + MEMBRANA P.U.



SOLO PER USO PROFESSIONALE

Agente legante a base d'acqua per garantire l'adesione della membrana in poliuretano su superfici porose e difficili da incollare.

Prestazione 0,15 - 0,20 L/m<sup>2</sup>.



4 L. 15 L.  
Ref. 010 Ref. 011

Membrana poliuretantica liquida monocomponente a base acqua. Elastica, impermeabile e di eccellente qualità per terrazze, tetti e aree esterne calpestabili dove è necessario prevenire e isolare le infiltrazioni d'acqua. Il suo perfetto equilibrio tra elasticità e durezza le permette di formare una pellicola continua senza giunzioni o giunti.



Certificato da AIDICO secondo la norma EN 1542 sull'aderenza e EN 1062 sull'impermeabilità.

Prestazione	Su tetti e terrazze, applicare da 1,2 a 2,2 l/m <sup>2</sup> . Si consiglia un minimo di 2-3 mani.
Sasciugatura	6-8 ore.
Riverniciatura	10-12 ore.
Colore	Bianco, grigio, rosso o verde. Altri colori disponibili.

## MEMBRANA ACRILICA PURA

4 L. 15 L.  
Ref. 012 Ref. 013

Rivestimento impermeabilizzante elastico per terrazze, tetti, pareti e aree esterne semi-trafficate, dove è necessario prevenire e isolare le infiltrazioni d'acqua. Il suo perfetto equilibrio tra elasticità e durezza gli permette di formare una pellicola continua senza giunzioni o giunti.



Prestazione	Sulle facciate, applicare 0,75 L/m <sup>2</sup> . Sulle terrazze, applicare da 1,2 a 1,8 L/m <sup>2</sup> .
asciugatura	2-4 ore.
Riverniciatura	8-12 ore.
Colori	Trasparente.

4 L.	15 L.
Ref.014	Ref.015

Vernice resistente al traffico a base di resine acriliche e metacriliche. Diluibile fino al 25%, protegge pitture impermeabilizzanti ed elastiche in genere, applicate in orizzontale, microcementi e calcestruzzo stampato soggetti a traffico elevato.

Prestazione	0,15 - 0,30 L/m <sup>2</sup> .
tocco secco	2-3 ore.

## VERNICE PEDONABILE



4 L.	15 L.
Ref.018	Ref.019

Vernice a base d'acqua per applicazioni su facciate, riproduzioni in pietra artificiale e mattoni a vista tematici, malte monostrato o pietra naturale, a cui conferisce idrorepellenza e protezione.

Prestazione	0,15 - 0,30 L/m <sup>2</sup> .
tocco secco	2-3 ore. Finitura satinata
Colore	incolore.

## VERNICE ARTIFICIALE E TEMATICA PER PIETRE



## VERNICE IDROPELLENTE INVISIBILE

750 ml.	4 L.	15 L.
Ref.020	Ref.021	Ref. 022

Vernice idrorepellente a base di silossano per l'applicazione su facciate in mattoni a vista, malte monostrato o pietra naturale, conferendole idrorepellenza. Aspetto incolore.

Prestazione	0,15 - 0,30 L/m <sup>2</sup> .
tocco secco	2-3 ore.





# SCUDO TERMOPITTURA

## TERMO-INTERNI



750 mL	4 L.	15 L.
Ref. A230	Ref. 029	Ref. 030

### NUOVA FORMULA

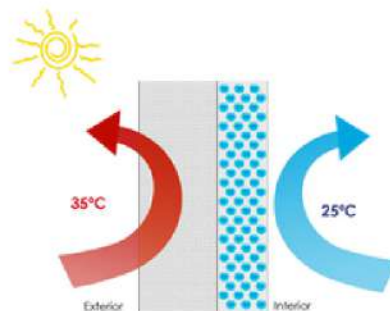


PIÙ ECOLOGICO. POCO ODORE. VERNICE ANTIGOCCIA. FINITURA PIÙ PREGIATA.  
Vernice di eccellente qualità con bassissima conduttività termica, grazie all'integrazione di nanosfere cave nanotecnologiche nella sua formula. Ciò consente un risparmio energetico impedendo il trasferimento di calore, rendendola una vernice ideale sia per climi caldi che freddi.  
È fonoassorbente, grazie alle nanosfere che esercitano un effetto smorzante. È termoisolante e anticondensa, poiché non favorisce lo scambio termico interno ed esterno.



Colore	Bianco, cartella colori 400 colori o cartella colori NCS.
Fine	Opaco.
Diluyente	Acqua.
Tempo di asciugatura	1 ora (a 20°C e 60% di umidità relativa).
Tempo di riverniciatura	4-6 ore (a 20°C e 60% di umidità relativa).
Prestazione	Consumo minimo consigliato 350 ml/m².
COV	Categoria a/BA 75/30 (2007/2010): 0,16.
Lavabilità	Classe 2.
Applicazione	Pennello, rullo o pistola a spruzzo adatta.

\* Possibilità di creare colori con coloranti a base d'acqua o universali. Possibilità di acquistare basi per il sistema tintometrico.



LA PITTURA TERMICA IMPEDISCE IL PASSAGGIO DEL CALORE ATTRAVERSO LA STESSA, PREVENENDO GRANDI PERDITE DI ENERGIA



Certificato AIDICO secondo UNE-EN 7783/2. Reazione al fuoco secondo UNE 23727:90. Coefficiente di assorbimento acustico secondo UNE-EN ISO 354:2004. Centro Tecnológico LGAI

+4 litri  
bianco

+15 litri  
bianco

Ref.031 750 ml	Ref.032 750 ml	Ref.033 750 ml	Ref.034 750 ml	Ref.035 750 ml	Ref.036 750 ml	Ref.037 750 ml	Ref.038 750 ml



4 L.	15 L.
Ref. 042	Ref. 043



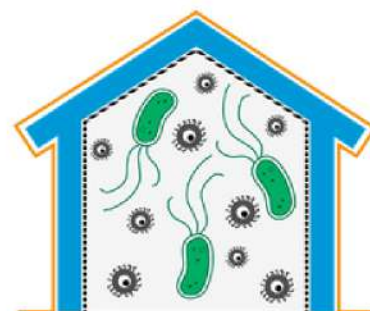
## TERMO-INTERNI ANTIBATTERICI

NUOVA FORMULA

PIÙ ECOLOGICO. POCO ODORE. VERNICE ANTIGOCCIA. FINITURA PIÙ PREGIATA.

Pittura per interni in plastica con proprietà termiche e antibatteriche. Formulata con copolimeri acrilici in dispersione acquosa e additivi nanotecnologici, presenta un'azione antimicrobica: incorpora ioni d'argento che rendono il film secco di vernice applicato resistente alla proliferazione di batteri e muffe.

Le sue particolari qualità di bianco, coprenza, applicabilità e il suo odore particolarmente tenue la rendono una vernice particolarmente adatta per la tinteggiatura di centri pubblici, negozi, ospedali, residenze, hotel, asili nido, scuole, ecc.

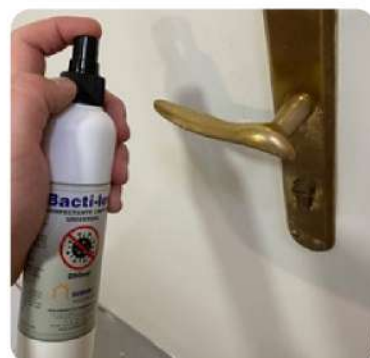


250 ml.	1 L.	5 L.
Ref. A340	Ref. A339	Ref. A341

**NEW**

## BACTILEV

Disinfettante all'avanguardia a base di ioni d'argento e di ammonio quaternario. Adatto per la disinfezione di tutti i tipi di superfici metalliche o verniciate (corrimano, pomelli, maniglie, griglie, mobili, porte, tavoli, ecc.), indumenti, utensili e per evitare il contatto con tutti i tipi di animali.



# SCUDO TERMOPITTURA

## TERMO-FACCIE



750 ml.	4 L.	15 L.
Ref. 039	Ref. 040	Ref. 041



Vernice di eccellente qualità con bassissima conduttività termica, grazie all'integrazione nella sua formula di nanosfere cave e pigmenti riflettenti nanotecnologici. Questi consentono un risparmio energetico impedendo il trasferimento di calore, rendendola una vernice ideale sia per climi caldi che freddi. È fonoassorbente, grazie alle microsferiche che esercitano un effetto smorzante. È termoisolante e anticondensa, poiché non favorisce lo scambio termico. Uso interno ed esterno.

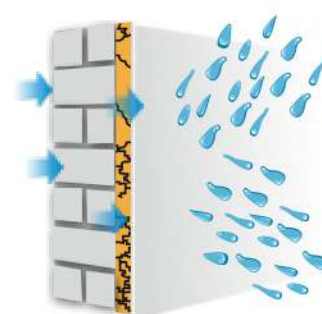
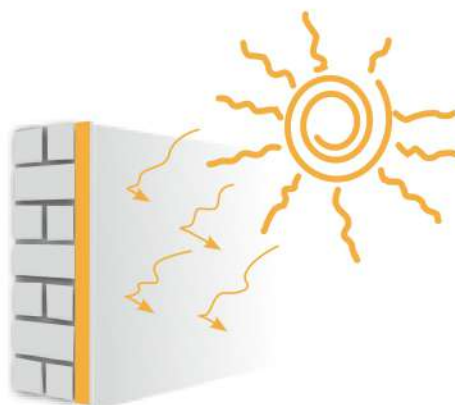
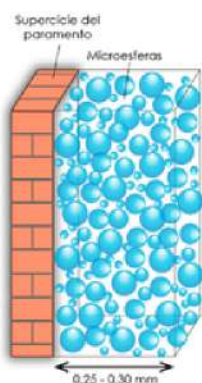


Certificato AIDICO,  
secondo la norma "UNE-EN 7783/2.  
Norma di reazione al fuoco  
UNE 23727:90  
Coefficiente di assorbimento acustico  
Norma UNE-EN ISO  
354:2004  
Centro tecnologico LGAI

Colore	Bianco, cartella colori 400 o cartella NCS.
Fine	Opaco.
Diluyente	Acqua.
Tempo di asciugatura	1 ora (a 20°C e 60% di umidità relativa).
Tempo di riverniciatura	4-6 ore (a 20°C e 60% di umidità relativa).
Prestazione	Consumo minimo consigliato 350 ml/m².
COV	Categoria a/BA 75/30 (2007/2010): 0,16.
Lavabilità	Classe 2.
Applicazione	Pennello, rullo o pistola a spruzzo adatta.

\* Possibilità di creare colori con coloranti a base d'acqua o universali.

Possibilità di acquistare basi per il sistema tintometrico.





4 L.	15 L.
Ref. 044	Ref.045



## TERMOFACCIE ANTI-INSETTI

PRODOTTO NATURALE A BASE DI  
OLI DI EUCALIPTO NON TOSSICI

Pittura termica che respinge tutti i tipi di insetti e acari. La sua innovativa tecnologia basata su microcapsule polimeriche consente un rilascio lento di repellenti, acaricidi e agenti antiparassitari. La sua formulazione impedisce la proliferazione di insetti, garantendo un'elevata persistenza e zero tossicità. La pittura antiparassitaria controlla i parassiti in ambito sanitario, veterinario e alimentare. È altamente efficace contro tutti i tipi di insetti. È ideale per aree interne ed esterne ad alta infestazione di insetti, come abitazioni, uffici, centri sanitari, scuole...



Respinge gli insetti,  
rilasciando sostanze naturali  
derivate dagli oli essenziali

1 L.	5 L.
Ref. A353	Ref. A354



## MOSQUILEV

Prodotto complementare da  
aggiungere al vostro detergente  
abituale per pavimenti e pareti  
per potenziarne le proprietà  
insetto-repellenti. Composto da  
citrodiolo, citronella e  
componenti di essenze naturali.



## COPERTURE TERMICHE SHIELD



WATERPROOF AND THERMALLY INSULATES



4 L. Ref. 047	15 L. Ref. 048	15 L. - 7 years Ref. A301
------------------	-------------------	------------------------------

Impermeabilizzante e correttore termico di eccellente qualità, che funge da scudo protettivo per tetti e facciate. Rivestimento a base d'acqua con resine acriliche, poliuretano di alta qualità di nuova generazione, nanosfere cave e pigmenti riflettenti. Garantisce isolamento termico e termoregolazione (riduce le temperature interne di abitazioni ed edifici industriali). Adesione anche su superfici zincate. Riduce la temperatura tra 4°C e 25°C a seconda della temperatura esterna e della superficie su cui viene applicato. Suber-Oxid è consigliato per il trattamento di qualsiasi superficie ossidata e per una maggiore protezione. Applicare la vernice pedonabile Suberlev per aumentarne la pedonabilità e facilitarne la pulizia.

Prestazione	Sulle facciate applicare 0,8 - 1,5 L/m <sup>2</sup> . Sui tetti, applicare 0,8 - 2 L/m <sup>2</sup> , a seconda dell'applicazione, in più strati.
Colori	Bianco e colori personalizzati disponibili su richiesta.
Diluyente	Acqua.
Applicazione	Pennello, rullo o pistola a spruzzo adatta.
Fattore di riflessione solare	83,9% (ASTM G173 - 03).
Emissività	0,75 (ASTM C1371 - 04a(2010)e1).
Riduzione del flusso di calore	73,84% (UNE-EN 1062-3).
Permeabilità all'acqua	0,01 kg/(m <sup>2</sup> · h <sup>0,5</sup> ) (EN 1504-2).

## LUCERNARI TERMICI SHIELD



2,5 L. Ref. A241	15 L. Ref. 052
---------------------	-------------------

Correttore termico per lucernari, siano essi in polycarbonato, vetroresina, vetro, ecc. Elevata capacità isolante sia in estate (riduce l'ingresso di calore e raggi ultravioletti) che in inverno. Permette il passaggio della luce, ma impedisce il passaggio delle radiazioni infrarosse che generano calore eccessivo e raggi ultravioletti che danneggiano mobili e merci all'interno, oltre a causare fastidiosi abbagliamenti.



Prestazione	Se è richiesto solo l'isolamento termico, applicare 0,15 L/m <sup>2</sup> . Se è necessario un isolamento termico e un'impermeabilizzazione, applicare preventivamente 1,5 L/m <sup>2</sup> di membrana acrilica pura.
Asciugatura	Da 4 a 10 ore a 20°C e 60% di umidità relativa.
Colori	Traslucido.
Più sottile	Acqua.
Fine	Satinato alto.



# PRODOTTI IN SUGHERO NATURALE

Il sughero è la corteccia prodotta dalla quercia da sughero (*Quercus suber*) e la protegge dalle condizioni estreme del clima mediterraneo. È un albero a crescita lenta, con una durata di vita di 150-200 anni. La sua corteccia viene rimossa ogni 9-13 anni.



Sierra Espadan



Si tratta di un tessuto vegetale formato da cellule (cellule del sughero) grazie alle quali il sughero acquisisce molte delle sue qualità, come l'elasticità, la resistenza e la durezza nel tempo. Queste celle sono riempite di suberina, che le rende un riempitivo resistente all'umidità con eccellenti proprietà ammortizzanti e di isolamento termico. La suberina ha anche proprietà antibatteriche, antimicrobiche e di altro tipo, e previene il deterioramento del sughero.

## The main advantages of cork are:

- **Leggerezza.** È composto per il 90% da aria, quindi ha una densità molto bassa.
- **Impermeabilità.** Le cellule di sughero sono impermeabili ai liquidi e ai gas, grazie alla suberina.
- **Elasticità.** Le sue membrane cellulari hanno una grande flessibilità che consente loro di resistere a forti pressioni senza subire deformazioni.
- **Durabilità.** Il sughero è esposto a condizioni meteorologiche avverse per centinaia di anni, proteggendo la quercia da sughero senza danneggiarla.
- **Isolamento termico.** Il coefficiente di conduttività termica ( $\lambda$ ) è compreso tra 0,03 e 0,04 W/mK per una densità di 120 kg/m<sup>3</sup>.
- **Resistenza al fuoco.** Il sughero è un materiale molto difficile da bruciare, non propaga la fiamma né emette gas tossici.
- **Isolamento acustico.** Come isolante acustico, fornisce una soluzione su tre livelli: isolamento acustico aereo; isolamento acustico da impatto; L'assorbimento acustico o la correzione del tempo di riverberazione lo rendono un isolante acustico insuperabile.

## Prodotti:

Per tutti questi motivi, il sughero si rivela uno dei migliori componenti per la produzione di materiali da costruzione. Noi di Suberlev produciamo e innoviamo prodotti a base di sughero dal 2008, come:

- Sughero spruzzato.
- Vernice di sughero.
- Stucchi termici.
- Pavimenti in sughero.
- Pannelli di sughero.
- Soffiaggio del sughero.





# PRODOTTI IN SUGHERO NATURALE

## SUGHERO NATURALE SPRUZZATO

tetti e facciate



17 (No. DdP: 01)  
EN 1504-2



12 Kg.

Ref. 059-083,A280-A282



Rivestimento naturale di alta qualità, a strato sottile e senza giunti. Specificamente progettato per la correzione termica e l'impermeabilizzazione di tetti e facciate, o per l'incapsulamento di fibre di amianto (uralite). Prodotto resistente agli agenti atmosferici, formulato con granuli di sughero naturale sterilizzato, resine all'avanguardia e coloranti inorganici altamente stabili.

Granulometria	Da 0,4 a 0,9 mm.
Applicazione	Pistola a spruzzo o macchina a proiezione Suberlev
Prestazioni consigliate	2 kg/m <sup>2</sup> (6-10 m <sup>2</sup> per contenitore).
Conducibilità termica	0,059 W/m <sup>2</sup> K (EN 12667).
Test del flusso di calore	Riduzione significativa: 69,15%.
Permeabilità al vapore acqueo	Classe I (EN 1504-2).
Permeabilità all'acqua liquida	0,05 kg/(m <sup>2</sup> ·h <sup>0,5</sup> ) (UNE-EN 1062-3).
Adesione diretta alla trazione	9,17 kg/cm <sup>2</sup> e 13,17 kg/cm <sup>2</sup> (UNE-EN 1542).
Resistenza allo scivolamento	Classe 3 (UNE-ENV 12633).
Invecchiamento artificiale (3000 cicli)	Nessuna modifica dell'aspetto, screpolature, sfaldamenti, formazione di bolle o perdita di aderenza (UNE-EN ISO 11507).
Resistenza al fuoco:	Euroclasse B - s1 - d0 (UNE-EN 13501-1+A1).
Incapsulamento delle fibre di amianto (Uralite)	Impedisce la dispersione di fibre di amianto (UNI 10686).



## SPRAYED NATURAL CORK

facades and interiors



17 (No. DdP: 01)  
EN 1504-2



12 Kg.

Ref. 084-108,A283-A285



Pavimento naturale di alta qualità a grana fine che offre una maggiore traspirabilità per prevenire l'umidità di risalita. Può essere utilizzato sia all'esterno che all'interno, per decorazioni, ecc. Ideale per la correzione acustica.

Granulometria	Da 0,1 a 0,4 mm.
Applicazione	Pistola a spruzzo Suberlev o macchina a proiezione.
Prestazione	2 kg/m <sup>2</sup> (7-11 m <sup>2</sup> per contenitore).
Conducibilità termica	0,059 W/m <sup>2</sup> K (EN 12667).
Test del flusso di calore	Riduzione significativa: 69,15%.
Assorbimento acustico	Classe E (UNE-EN ISO 354).
Permeabilità al vapore acqueo	Classe I (EN 1504-2)
Permeabilità all'acqua liquida	0,05 kg/(m <sup>2</sup> ·h <sup>0,5</sup> ) (UNE-EN 1062-3).
Adesione diretta alla trazione	0,9 MPa (UNE-EN 1542).
Invecchiamento artificiale (2000 cicli)	Nessuna modifica dell'aspetto, screpolature, sfaldamenti, formazione di bolle o perdita di aderenza (UNE-EN ISO 11507).
Resistenza al fuoco	Euroclasse B - s1 - d0 (UNE-EN 13501-1+A1).





12 Kg.

Ref.NEW



## NOVOSUBER

Rivestimento in sughero spruzzato monocomponente a grana media, formulato con sughero naturale, resine a base d'acqua e coloranti inorganici altamente stabili, per uso esterno. Prodotto con proprietà termiche che aiutano a prevenire l'umidità di risalita e i conseguenti problemi di muffa, funghi e condensa. Materiale traspirante, atossico e biodegradabile.



Granulometria	Da 0,4 a 0,6 mm.
Applicazione	Pistola o macchina a proiezione Suberlev.
Prestazione	circa 2 kg/m².
Conduttività termica	0,061 W/m²K (EN 12667).
Permeabilità all'acqua	0,058 kg/(m²·h·0,5) (UNE-EN 1062-3).

5,5 Kg.

Ref. NOVO\_D



## NOVOSUBER DRY

Sughero spruzzato disidratato. Un rivestimento in sughero innovativo che funge da protezione, decorazione e isolamento per superfici interne ed esterne. È un prodotto termoisolante, flessibile e permeabile, con un'ottima adesione a diversi tipi di substrati. Si distingue per il suo innovativo processo di confezionamento. È un materiale che ottimizza peso e volume per il trasporto nazionale e internazionale.



Prodotto	1-2,5 kg/m² (a seconda dell'applicazione).
Spessore	3 mm totali.
Applicazione	Progettato con cannone Suberlev.
Asciugatura	4-6 ore (in condizioni normali).
Più sottile	6 L di acqua ogni 5,5 Kg di prodotto.
Conduttività termica diretta	0,052 W/m²K (EN 12667)
Adesione alla trazione	1,8 MPa (A:B =10%: 90%) (UNE-EN 1542)

# PRODOTTI IN SUGHERO NATURALE

## SUBER-PAINT



17 (No. DdP: 03)  
EN 1504-2

4 L.  
Ref. A249

15 L.  
Ref. A250



Pittura speciale anti-crepa e anti-carbonatazione per facciate e tetti. Con bassissima conduttività termica grazie all'incorporazione di microparticelle di sughero naturale nella sua formula, oltre a garantire un risparmio energetico e a impedire la trasmissione del calore, offre anche una protezione aggiuntiva contro l'inquinamento (anidride carbonica). È un prodotto ad alta copertura e di facile applicazione. È termoisolante e anti-condensa, poiché non favorisce lo scambio termico. Rivestimento fonoassorbente per ridurre rumori e vibrazioni nei macchinari industriali.



Applicazione	Pennello, rullo o pistola a spruzzo adatta.
Prestazione	0,6–1,5 L/m <sup>2</sup> .
Prova di flusso di calore	Riduzione considerevole: 65,00%
Permeabilità al vapore acqueo	Classe I (EN 1504-2).
Permeabilità all'acqua liquida	0,001 kg/(m <sup>2</sup> ·h0,5) (UNE-EN 1062-3).
Adesione diretta alla trazione	1,4 MPa (UNE-EN 1542).
Invecchiamento artificiale (2000 cicli)	Non si rilevano difetti superficiali come crepe, bolle, sfaldamenti o perdita di adesione. Lieve variazione di brillantezza. (UNE-EN ISO 11507).



## MICROLEV Microcement



10 L.  
Ref. A351



Rivestimento a strato sottilissimo composto da microgranuli di sughero naturale, cementi e metacaolini micronizzati, resine di alta qualità e pigmenti inorganici naturali. È un prodotto flessibile, ideale per pavimenti, pareti e soffitti, che consente di ottenere superfici continue senza giunti. Offre finiture altamente decorative e calde sia per interni che per esterni. Aderisce a molteplici superfici: gres porcellanato levigato, cemento, piastrelle di argilla, parquet, superfici verniciate e molteplici pareti ben preparate e pulite.

Applicazione	Cazzuola, pistola a spruzzo o macchina a spruzzo idonea.
Prestazione	1 L/m <sup>2</sup> .
Texture	Media e fine.
Colori	Cartella colori da 400 colori e 28 colori di sughero spruzzati.





4 L.	15 L.
Ref. 133	Ref.134



17 (No. DdP: 02)  
EN 1504-2

## STUCCO TERMICO FLESSIBILE

Stucco di alta qualità formulato con sughero e fibre di vetro, che garantiscono la correzione termica e acustica della superficie. Ha un'eccellente adesione a tutti i tipi di superfici (gres porcellanato, vetro, cemento, ecc.). È molto flessibile, quindi assorbe molto bene i movimenti strutturali.

Applicazione	Cazzuola, spatola o macchina spruzzatrice Suberlev.
Prestazione	circa 2 kg/m <sup>2</sup> .
Permeabilità al vapore acqueo	Classe I (EN 1504-2).
Permeabilità all'acqua liquida	0,006 kg/(m <sup>2</sup> ·h0,5) (UNE-EN 1062-3).
Adesione diretta alla trazione	1,0 MPa (UNE-EN 1542).



**AIDIMME**  
INSTITUTO TECNOLÓGICO  
METALMECÁNICO, MUEBLE, MADERA, EMBALAJE Y APRIES

Certificato da AIDIMME secondo i diversi standard indicati nella tabella.

8 Kg.
Ref. A338



## SUBERCONFORT STUCCO SECCO

Stucco secco a base di cemento, granuli di sughero e fibre di vetro. Ideale per intonacare e lisciare superfici e per l'installazione di sistemi. SATE, riduzione dei ponti termici, ecc.

Applicazione	Cazzuola, spatola o pistola a spruzzo Suberlev.
Prestazione	0,55 kg/m <sup>2</sup> e mm.
Più sottile	7 L di acqua per ogni 8 kg di prodotto.
Conduttività termica	0,094 W/m <sup>2</sup> K (EN 12667)
Adesione diretta alla trazione	0,5 MPa (B=100%) (UNE-EN 1542)
Adesione su piastrelle ceramiche	1,3 MPa (A/B=30%; B=70%) (UNE-EN ISO 4624)

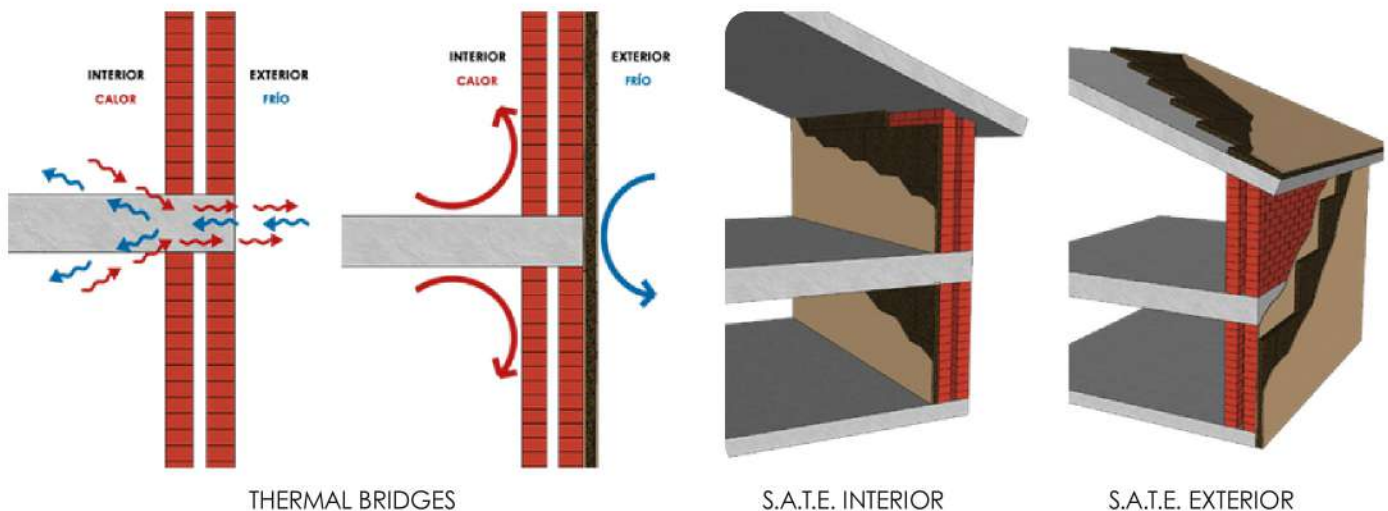


**AIDIMME**  
INSTITUTO TECNOLÓGICO  
METALMECÁNICO, MUEBLE, MADERA, EMBALAJE Y APRIES

Certificato da AIDIMME secondo i diversi standard indicati nella tabella.

# SISTEMI S.A.T.E.

Si tratta di sistemi di isolamento termico esterno. Riducono i ponti termici e le variazioni di temperatura tra l'interno e l'esterno, tra le altre proprietà. Questi sistemi sono progettati per l'esterno, evitando così di occupare spazio all'interno delle abitazioni. Possono essere adattati anche all'interno delle abitazioni, in situazioni in cui l'isolamento esterno non è possibile. Pertanto, sono sistemi che migliorano l'inerzia termica dell'involucro e aumentano il valore dell'edificio.



## FOAMLEV

**NEW**



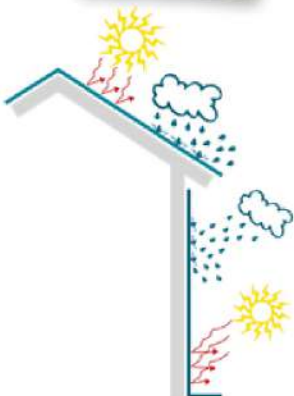
18 L.

Ref.A348



Isolamento termico a strato sottile. È composto da perle di polistirene espanso e additivi speciali. Fornisce un isolamento monostrato nei casi in cui non sia possibile realizzare un sistema ETICS completo. È un prodotto ignifugo e altamente resistente alle condizioni esterne. All'esterno, applicare 1,2 l/m<sup>2</sup> di Thermo-Shield come finitura protettiva per i tetti. Applicare 0,6 l/m<sup>2</sup> di Suber-Paint per le superfici verticali. Prestazioni applicative Conduktività termica Dimensione delle perle

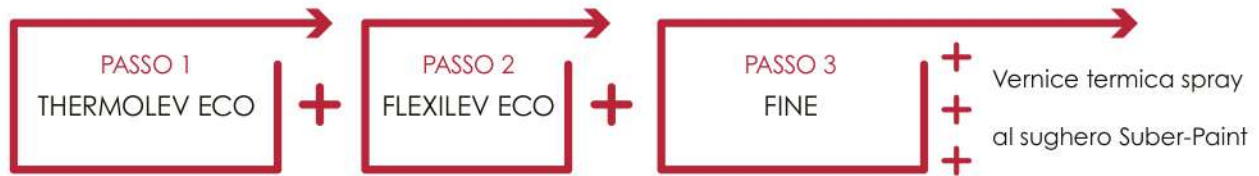
Applicazione	Cazzuola, pistola a spruzzo o macchina a proiezione adatta.
Prestazione	1 L/m <sup>2</sup> per mm (5-30 mm in totale).
Conduktività termica	0,044 W/m <sup>2</sup> K.
Dimensione della perla	Da 1000 a 2000 µm





## Mineral S.A.T.E. in tre passaggi

Sistema ETICS a malta termica spruzzata, composto da Thermolev ECO, Flexilev Eco e un materiale di finitura (vernice o sughero spruzzato). Questo sistema si adatta a qualsiasi tipo di superficie, non crea giunti e non richiede primer su superfici minerali. Può essere applicato fino a 12\* cm di spessore senza necessità di rinforzo.



\* Per spessori superiori a 12 cm si consiglia l'utilizzo di una maglia metallica zincata esagonale da 3 cm.



11 kg. (50L aprox.)  
Ref.A325

**AIDIMME**  
INSTITUTO TECNOLÓGICO  
METALURGIA, SIDERURGIA, MATERIA, ENERGÍA Y AMBIENTE



18 No. DdP: 06  
UNE-EN 998-1

**THERMOLEV ECO**

Malta termocalcica con aggregati di EPS riciclato e roccia vulcanica termoespansa. Traspirante e non assorbente, questo prodotto migliora l'isolamento termico e acustico e corregge l'umidità capillare nei battiscopa interni ed esterni.

Granulometria	≤ 1 - 4 mm.
Applicazione	Una macchina da proiezione su tela o Suberlev.
Prodotto	2 - 2,3 kg/m <sup>2</sup> e cm.
Diluyente	Acqua tra 15 e 18 litri (por sacco).
Conduttività termica	0,05 W/m <sup>2</sup> K (EN 12667).
Massa volumetrica Vapore	220 kg/m <sup>3</sup> ± 20 (EN 1015-10).
Permeabilità Compressiva	μ ≤ 8,7 (UNE-EN 1015-19).
Forza (28 giorni)	0,40 N/mm <sup>2</sup> .
Resistenza alla flessione (28 giorni)	0,30 N/mm <sup>2</sup> .
Adesione	≥ 0,06 MPa (UNE-EN 1015-12).
Resistenza al fuoco	Euroclase B - s1 - d0 (UNE-EN 13501-1+A1).



12 kg.  
Ref.A335



18 No. DdP: 06  
UNE-EN 998-1

**FLEXILEV ECO**

Malta secca fibrorinforzata, prodotta con leganti idraulici a base di calce, silice, fibra di vetro e altri componenti. È facile da applicare manualmente, resistente agli agenti atmosferici e offre una finitura liscia.

Applicazione	Utilizzando una cazzuola, una spatola o una macchina a spruzzo Suberlev
Prestazione	1,10 kg/m <sup>2</sup> e mm.
Conduttività termica	0,083 W/m <sup>2</sup> K (EN 12667).
Più sottile	Acqua tra 5 e 6 L (per sacchetto).



## SATE PLATES

Questo sistema è costituito da materiale adesivo, pannelli isolanti, uno strato di intonaco e materiale di finitura. Si tratta di un sistema di isolamento a secco, che utilizza un adesivo e ancoraggi meccanici (tasselli e profili di fissaggio). Questo sistema ETICS di facile applicazione consente di raggiungere valori di efficienza energetica per case passive o a energia quasi zero.



## SUBER-NEOPOR



Lastre in polistirene espanso (EPS) con particelle di grafite incapsulate, che conferiscono al materiale una conduttività termica molto bassa.

Dimensioni	0,50 x 1,00 m.
Prestazioni termiche	2 posti/m <sup>2</sup> .
Conduttività	0,029 W/m <sup>2</sup> K (EN 12667).
Spessori	Diversi spessori con un ordine minimo.

## AGGLOMERATO DI SUGHERO



I pannelli di sughero agglomerato sono realizzati espandendo i granuli di sughero con vapore acqueo. Si tratta di un prodotto completamente naturale, privo di agenti sintetici.

Dimensioni	0,50 x 1,00 m.
Prestazioni termiche	2 posti/m <sup>2</sup> .
Conduttività	0,04 W/m <sup>2</sup> K (EN 12667).
Spessori	Diversi spessori con un ordine minimo.



# ISOLATO

Materiale isolante a secco per il riempimento di camere d'aria, controsoffitti e tetti nella ristrutturazione di abitazioni con carenze di isolamento. L'esecuzione dell'isolamento insufflato prevede solo una serie di fori nella parete e non richiede alcun intervento all'interno dell'abitazione. Può essere applicato sia dall'interno che dall'esterno.



500 L.

Ref.A251

Isolamento a secco a base di particelle di EPS con grafite incapsulata. Questo prodotto innovativo si distingue per la sua bassissima conduttività e la facilità di applicazione.

Conduttività termica	0,029 W/m°K.
Granulometria	Da 1 a 4 mm.
Capacità	500L. 1 pallet = 4 sacchi = 2m3.



1130-cpd-1501/08



**NEOLEV**

60 L.

Ref.A208

Granuli di sughero naturale appositamente studiati per l'impiego in ambienti che necessitano di isolamento termico e acustico.

Conduttività termica	0,050 W/m°K.
Granulometria	0,4-2 mm. Densità: 300 kg/m3.
Capacità	60L. 1 pallet = 30 sacchi = 1,8m3.



1130-cpd-1501/08



**SUGHERO NATURALE**

15 L.

Ref.A344



Resina monocomponente in dispersione acquosa. Ideale per la compattazione di schiume in perle (XPS, EPS, ecc.) durante l'applicazione.

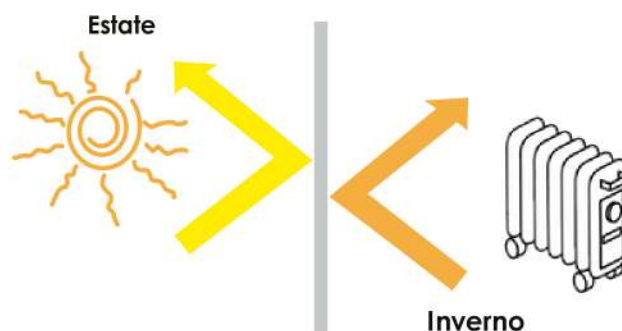
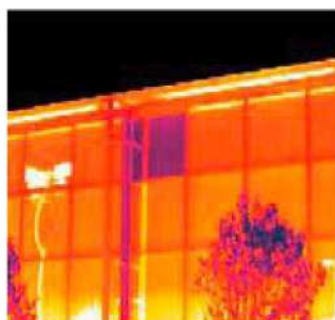
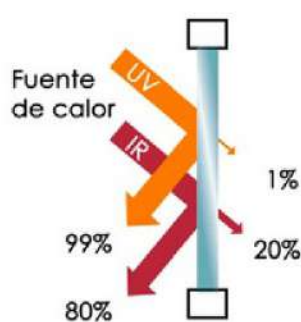
Prestazione	6-8 L per 500 L di carburante (EPS, ecc.).
Diluyente	50% acqua.

**RESINA COMPATTANTE PERLATA**



# FOGLI TERMICI

Un innovativo sistema di pellicola termica che incorpora microsfere di ceramica. Applicato in ambienti interni, impedisce il surriscaldamento dovuto alla radiazione solare estiva e preserva la resa termica, dall'interno all'esterno, in inverno. Grazie ai vantaggi della tecnologia nanoceramica, applicata alle lastre termiche, permette di creare un isolamento termico ottimale per le finestre, sia in inverno che in estate.



## ISTRUZIONI DI MONTAGGIO



PULIZIA



TAGLIO



RIMUOVI PROTETTORE



SPRUZZARE ACQUA



SCHEDA DI POSIZIONE



SPRUZZARE ACQUA



RIMUOVERE L'ACQUA



BORDI RIFINITI

## SPATOLA PER APPLICAZIONE FILM TERMICO

Ref.  
139



Spatola speciale per l'applicazione delle pellicole termiche Suberlev. Con gomma antiraffio per una facile applicazione.



## FOGLIO TERMICO NANOCERAMICO

0'76 x 2 m.	0'76 x 4 m.	Whole roll.
Ref. A320	Ref. A321	Ref. 137

Pellicola nanoceramica trasparente per l'isolamento del vetro.

Presentazione	Rotoli da 1,52 m x 30,5 m = 46,36 m <sup>2</sup> .
	Scatole da 0,76 m x 2 m = 1,52 m <sup>2</sup> .
	Scatole da 0,76 m x 4 m = 3,04 m <sup>2</sup> .



## FOGLIO TERMICO ARGENTO

0'76 x 2 m.	0'76 x 4 m.	Whole roll.
Ref. A316	Ref. A317	Ref. 140

Pellicola termoisolante (occultamento), effetto specchio sul vetro.

Presentazione	Rotoli da 1,52 m x 30,5 m = 46,36 m <sup>2</sup> .
	Scatole da 0,76 m x 2 m = 1,52 m <sup>2</sup> .
	Scatole da 0,76 m x 4 m = 3,04 m <sup>2</sup> .



## PELLICOLA TERMICA ANTIGELO

0'76 x 2 m.	0'76 x 4 m.	Whole roll.
Ref. A318	Ref. A319	Ref. 142

Pellicola termoisolante (nascondibile), effetto ghiaccio in cristalli.

Presentazione	Rotoli da 1,52 m x 30,5 m = 46,36 m <sup>2</sup> .
	Scatole da 0,76 m x 2 m = 1,52 m <sup>2</sup> .
	Scatole da 0,76 m x 4 m = 3,04 m <sup>2</sup> .



TIPO DI FOGLIO	COLORE	LUCE TRASMESSA	I.R. RIFIUTATO	RIFIUTATO AI RAGGI UV
NANOCERAMICA	Grigio verdastro	Trasparente 68%	84%	>99%
ARGENTO	Argento molto chiaro	Effetto specchio 19%	90%	>99%
GELO	Bianco opale	Traslucido 23%	63%	>99%

# ANTIRADIAZIONI

## VERNICE ANTIRADIAZIONI



2,5 L.  
Ref.A323



Vernice antiradiazioni a base d'acqua per schermare le alte e basse frequenze su pareti, soffitti e pavimenti sia interni che esterni. Può essere ridipinto o tappezzato. La nuova tecnologia di schermatura impedisce le radiazioni provenienti dall'esterno e dall'interno della casa, eliminando e deviando verso terra le radiazioni ad alta e bassa frequenza. Ciò impedisce l'ingresso e l'esposizione a coloro che vivono in queste case e sono frequentemente esposti alle radiazioni.

Asciugatura	6-8 ore.
Riverniciatura	10-12 ore. Si consigliano due mani incrociate.
Prestazione	Consumo consigliato: 400 ml/m <sup>2</sup> .

## MESSA A TERRA

Ref.

146



Messa a terra per pareti interne verniciate con vernice schermante. - È richiesto un punto di messa a terra per stanza. Le pareti discontinue richiedono un punto di messa a terra per sezione. Nelle stanze di grandi dimensioni, potrebbero essere necessari più punti di messa a terra.  
- Verrà avvitato alla parete verniciata, a contatto con la pellicola protettiva per vernice. - Deve essere collegato da un elettricista. -  
Dispone di un cavo di terra da 1 m.

## TENDA OSCURANTE NATURA

Ref.

148



Tessuto speciale in cotone con microfilamenti schermanti in filo di rame argentato, per la realizzazione di tende, persiane, ecc.  
Per la schermatura e la protezione di finestre e porte esposte alle radiazioni, sia ad alta che a bassa frequenza.  
Realizzato su misura, lavabile e stirabile.

Dimensioni	2,50 m x metropolitana lineare.
------------	---------------------------------



Sport.	Mono.
Ref. 147	Ref. A306

## CUFFIE ANTIRADIAZIONI

Cuffie speciali che impediscono l'assorbimento da parte dell'uomo delle radiazioni elettromagnetiche generate dai dispositivi mobili, riducendole fino al 98%.

Hanno un sistema innovativo che protegge la zona più sensibile del corpo, la testa. In questo modo, le cuffie trasportano il suono attraverso condotti d'aria, invece di condurre le radiazioni alla testa, come avviene con le cuffie convenzionali.

- Progettato con livello sonoro ad alta definizione.
- Ha un pulsante remoto per ricevere e terminare le chiamate.
- Microfono incorporato.
- Compatibile con smartphone, tablet, lettori mp3 e altri dispositivi dotati di connettore jack da 3,5 mm.



Ref.
149

## CUSTODIA MOBILE CON PROTEZIONE ANTIRADIAZIONI

Custodia anti-radiazioni per telefoni cellulari, che fornisce un effetto di schermatura protettiva contro le onde elettromagnetiche generate dai dispositivi.

Crea una barriera tra le radiazioni emesse dal telefono cellulare e l'essere umano.

Riduce le radiazioni fino al 98% senza ridurre la copertura.

L'effetto schermante è testato e certificato dall'Energy Technology Institute (ITE).



Ref.
152

## MISURAZIONE PROFESSIONALE

Misurazioni professionali ad alta e bassa frequenza con reporting dei risultati e raccomandazioni.

Un tecnico specializzato si recherà a casa vostra per effettuare misurazioni rigorose ad alta e bassa frequenza. Una volta raccolti i dati, verrà redatto un rapporto che descrive la situazione attuale e i suggerimenti per il miglioramento.



# Pistole a spruzzo

## CANNONE E MORTAIE SPECIALI SPARATI

Ref.	Resins
153	Ref.A352



Progettato specificamente per l'insufflaggio di isolanti tra soffitti e controsoffitti (Neolev o sughero naturale soffiato) e per malte. Elevata portata di soffiaggio e spruzzatura, regolatore d'aria integrato e design ergonomico.

Include:

- Tramoggia da 5 litri (per applicazione malta).
- Tubo flessibile speciale gonfiato, effetto Venturi da 3 metri.
- Ugello di passaggio Ø 20mm.



## PISTOLE PER APPLICAZIONE A SPRUZZO DI SUGHERO

Gravità	Pressione
Rif.154	Rif.155



Pistola speciale per l'applicazione di sughero spruzzato, con valvola dell'aria, elevata portata di entrata e uscita del prodotto e ago in acciaio inox. Progettato con regolazione dell'aria, attacco rapido, blocco del grilletto e design ergonomico.

Dotato di:

- Ugello di passaggio Ø 5,5 mm.

2 modelli diversi:

- Pistola a gravità, con gomito a 45°, per facilitare l'applicazione su pavimenti e tetti
- Pistola a pressione, per applicazione con macchina Suberlev.

Viene utilizzato per:

- Vernici termiche.
- Coperture termiche.
- Sughero proiettato.
- Foamlev (con ugello Ø 8).

## LANCIO SPECIALE DI PROIEZIONE MORTAIO

Ref.
156



Lancia speciale per l'applicazione di malte termiche Suberlev o Sughero Naturale Spruzzato sui tetti, dotata di attacchi rapidi a camma e controllo dell'aria e del flusso. Per applicazione con macchina spruzzatrice.

Dotato di: Ugelli di passaggio Ø 8 - 10 - 12 - 14.



# MACHINERY

Ref.  
157

## MACCHINA PER L'APPLICAZIONE INDUSTRIALE DI SUGHERO PROGETTATO

Macchina autonoma con compressore integrato, pompa di rilancio prodotto e tramoggia da 57 litri. Collegamento a una presa da 220 V. Prestazioni approssimative di 700-800 m<sup>2</sup>/giorno, con due operai sui tetti.

Massimo	7 bar, fino a 10 m.
Pressione Potenza	1,5 kW (2 cv). 580 x
Dimensioni	860 x 1000 mm.
Peso	79 chili.

Include una pistola, un tubo da 7,5 metri (per il prodotto e l'aria) e ugelli speciali per l'applicazione di vernici e impermeabilizzanti termici, nonché sughero spruzzato SUBERLEV.



Ref.  
158

## MACCHINA PER SPRUZZATURA DI SUGHERO E MALTA SUBERLEV

Macchina adatta all'applicazione di pitture termiche, impermeabilizzazioni termiche, sughero naturale spruzzato e malte. Con tramoggia da 30 litri, espandibile a 60 litri, e fino a 30 metri di tubo flessibile per spruzzatura ad alta quota con sughero Suberlev, e presa di corrente a 230 V. Produzione stimata di 800-1200 m<sup>2</sup>/giorno per l'applicazione di sughero spruzzato Suberlev su tetti piani.

Massimo	20 bar, fino a 30 m.
Pressione Potenza	1,5 kW (2 CV).
Dimensioni	Dimensioni: 1100 x 460 x 550 mm.
Peso	70 chili.

Attrezzato per applicazione di sughero spruzzato e malta termica: - Rotore/statore C4-2 - Pistola a spruzzo per sughero a pressione assistita - Tubo flessibile del prodotto da 10 m - Cavo con interruttore on/off da 23 m



Ref.  
A345



## MACCHINA PER COMPATTAZIONE PERLE

Attrezzatura compatta per il soffiaggio di resina, composta da compressore e serbatoio del prodotto.

Volume della caldaia	10 litri
Volume del compressore	80 L.
Potenza del motore	2 x 750 W.
Peso	75 chili.



## TUBO SOLARE SUBER-TUBE

25 cm.	53 cm.
Ref. ST029	Ref. ST002



Un sistema per catturare, indirizzare e trasmettere la luce naturale. È dotato di un collettore esterno che massimizza la ricezione della luce e il suo interno altamente riflettente (99,70% della luce solare) illumina ogni angolo. Soluzione ottimale per l'industria, i magazzini e i centri commerciali dove le attività si svolgono principalmente durante il giorno.

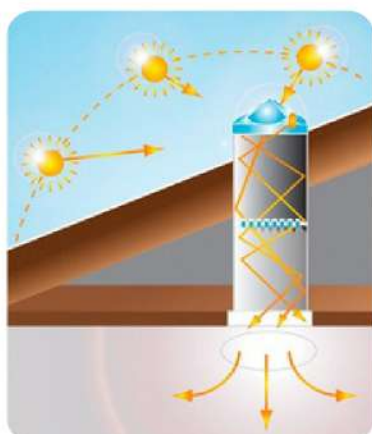
- Resistente ai raggi UV, il calore del sole non viene trasmesso all'interno.
- Non necessitano di pulizia o manutenzione
- Perfetta ermeticità e resistenza all'acqua.
- Riduzione dell'impatto ambientale ed elevato risparmio energetico.
- Possibilità di registrare l'ingresso luminoso tramite telecomando.

Per illuminare in ambienti notturni o nuvolosi, i tubi sono combinati con la più recente tecnologia LED, consentendo un'illuminazione efficiente. Sole + LED = luce 24 ore su 24.

Diametro	25 centimetri / 53 centimetri / 62,5 centimetri
Altezza	centimetri

## SISTEMA DI TUBI SOLARI LED-IN

Ref.
ST003-ST012



Integrazione di illuminazione con tubi solari, che consente un'illuminazione efficiente 24 ore al giorno.

Nelle ore di sole, i tubi solari trasportano la luce naturale negli spazi. Per fornire luce durante la notte o nei periodi nuvolosi, il sistema LED-IN emette luce continua per mantenere lo stesso livello di illuminazione in tutto l'ambiente.

Opzioni di controllo:

- Standard (On-Off): Avvio e arresto eseguiti manualmente dall'utente
- Oscuramento manuale (console manuale).
- Oscuramento automatico (console di controllo luci).

Modello.	Potenza (in).	Luminanza (lumen).
Ha portato a 250	15 30	854 1.708
Led in 530	15 120	1.708 10.242



# VENTILAZIONE INDUSTRIALE

## FILTRO ANTICONDENSA SOFFIATO LEV-FILTER

Ref.

170

Soffiatore d'aria pura per interni che rinnova l'aria nell'ambiente in cui è installato tramite ventilazione forzata. Consigliato per uso industriale, officine, ecc., con problemi di umidità, condensa, muffa o odori sgradevoli.

Dimensioni	Dimensioni: 657 x 290 x 222 mm.
Portata massima	300 m³/h (con due filtri).
Velocità di valutazione	2220 giri al minuto.
Intensità massima ammissibile	0,65 A (230 V).
Potenza installata	0,08 kW.

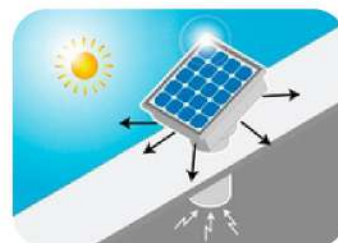


Ref.

168

Un ventilatore con pannello fotovoltaico consente la ventilazione e riduce la temperatura interna, sfruttando l'energia solare e rispettando l'ambiente. Facilissimo da installare e con tenuta stagna garantita. È un ventilatore silenzioso rispetto ai ventilatori tradizionali. Può essere collegato alla rete elettrica per le giornate con poco sole. Può anche essere azionato tramite termostato e/o timer.

Dimensioni	Dimensioni: 58 x 68 x 51 cm.
Diametro	25 centimetri
Velocità	2.400 giri al minuto.
potenza del motore	12 V.
Potenza installata	50 W.
Potenza elettrica del fotovoltaico	12 V.
Flusso del pannello	950 m³/h.
Peso	12,5 kg.



Ref.

169

## ASPIRATORE INDUSTRIALE REGOLABILE

Estrattore per capannoni industriali con alimentazione da rete e rilevatore di calore per avvio automatico in base alla temperatura programmata. Con elica in plastica rinforzata con fibra di vetro e griglia di protezione dai contatti secondo la norma UNE 100250.

Dimensioni	80 x 71 mm.
Diametro	63 centimetri
Velocità	890 giri/min.
Intensità massima ammissibile	3 A.
Potenza installata	370 W.
Portata massima	12.350 m³/ora.
Livello di pressione sonora	64 dB.
Peso approssimativo	21 Kg.



# VENTILAZIONE RESIDENZIALE / UFFICIO

## LEVFILTER ECO

**NEW**

Eco	Eco Duo
Ref.A355	Ref.A356



Un'unità di ventilazione che può funzionare singolarmente o in combinazione con due unità. Si tratta di un sistema di ventilazione con recupero di calore con un'efficienza del 97%, che consente di risparmiare sui costi di condizionamento dell'aria interna. Contribuisce anche a purificare l'aria viziata, grazie alla possibilità di scegliere tra diversi filtri.

Un'unità ha una portata d'aria massima di 50 m³/h, con due unità si può arrivare fino a 100 m³/h.

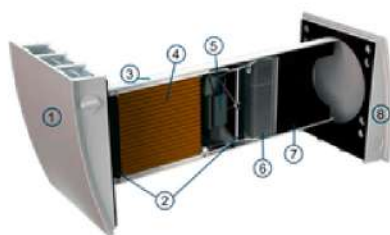
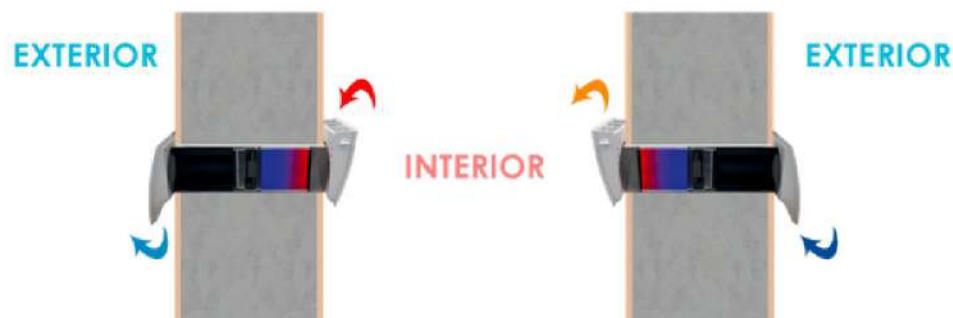
### Operazione:

L'aria calda e viziata viene estratta dai locali, scorre attraverso il rigeneratore ceramico e gli cede energia termica e umidità.

Quando il rigeneratore ceramico si riscalda, l'unità passa alla modalità di alimentazione.

Pulisce il flusso di aria fredda in entrata attraverso il rigeneratore e assorbe il calore e l'umidità accumulati.

Quando il rigeneratore ceramico si raffredda, l'unità passa alla modalità di estrazione dell'aria.



1. Griglia interna 2. Filtri G3 3. Condotto dell'aria 4. Accumulatore di energia in ceramica (rigeneratore)

5. Ventilatore reversibile con motore EC 6. Filtro F8 (opzionale) 7. Strato fonoisolante 8. Griglia esterna

Velocità	1	2	3
Tensione / 50-60 Hz [V]	100-230		
Potenza [W]	2,07	4,15	10,10
Modalità di ventilazione con portata d'aria [m³/h]	15	30	50
Filtro	G3 (F8)*		
Temperatura dell'aria trasportata [°C]	30...+50		
Livello di rumore a 1 m [dB(A)] secondo ISO 3741:2004 / DIN EN 20140	22	29	32
Livello di rumore a 3 m [dB(A)] secondo la norma ISO 3741: 2004	13	20	23
Attenuazione della pressione sonora esterna [dB(A)] secondo DIN EN 20140	41		
Efficienza di rigenerazione [%] secondo DIBt LÜ-A 20	92	86	78



# VENTILAZIONE RESIDENZIALE

Ref.

A357

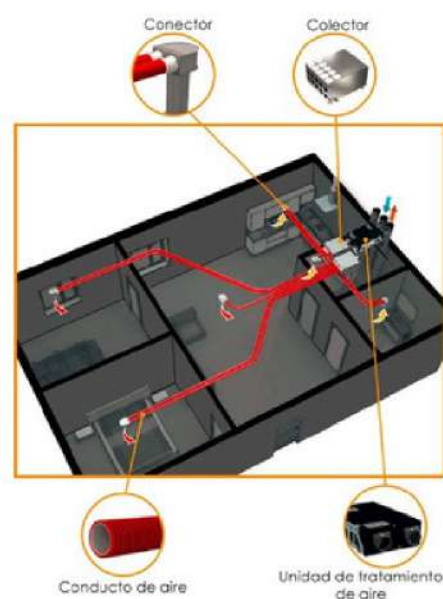


LEVFILTER ECO 220

Unità di trattamento aria con recupero di calore che consente la ventilazione riducendo al minimo la dispersione di calore. Questo sistema di ventilazione ha un'efficienza di recupero del calore fino al 98%. È dotato di filtri che mantengono l'aria interna pulita. Questa unità ha una portata d'aria massima fino a 220 m<sup>3</sup>/h, rendendola perfetta per un'intera casa.



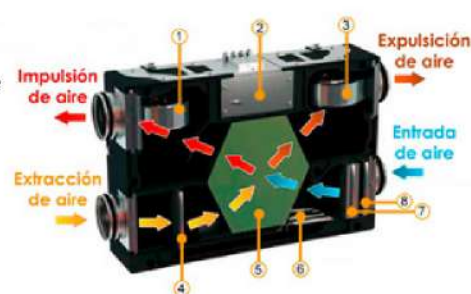
## Operation:



Grazie all'inserimento dello scambiatore di calore in polistirene a flussi controcorrente, consente un risparmio energetico nella climatizzazione nei seguenti modi:

In inverno, il calore dell'aria estratta dall'interno viene raccolto e trasferito al flusso d'aria di scarico, riducendo le perdite di calore causate dalla ventilazione.

In estate, il calore esterno proveniente dall'aria di mandata viene trasferito al flusso d'aria di scarico, riducendo notevolmente il carico di climatizzazione.



1. Ventilatore di mandata, 2. Unità di controllo 3. Ventilatore di estrazione 4. Filtro di estrazione G4 5. Scambiatore di calore 6. Bypass 7. Filtro dell'aria di mandata F7 8. Filtro dell'aria di mandata G4

Tensione unitaria	1 – 230 V.
Potenza massima	87 Ovest
Corrente massima	0,71 A.
Flusso d'aria massimo	220 m <sup>3</sup> /h.
giri al minuto	2200 min <sup>-1</sup> .
Livello di pressione sonora a 3 m	33 dBA.
Temperatura dell'aria trasportata	da -25°C a +60°C.
Materiale dell'involucro	Polipropilene espanso (PPE).
Isolamento	EPP 30-15 mm.
Filtro di estrazione	G4.
Diametro del condotto dell'aria collegato	Diametro 150 mm.
Peso	14 chili.
Efficienza di recupero	Dall'86% al 98%.
Tipo di scambiatore di calore	Polistirolo.

\* Consigliato per case passive e abitazioni a consumo quasi nullo.

# TERMOGRAFIA

Grazie all'energia infrarossa emessa dai materiali, le telecamere termiche ci permettono di visualizzare la quantità di energia irradiata. Applicate al settore edile, queste tecnologie facilitano notevolmente l'analisi delle condizioni generali di un edificio.

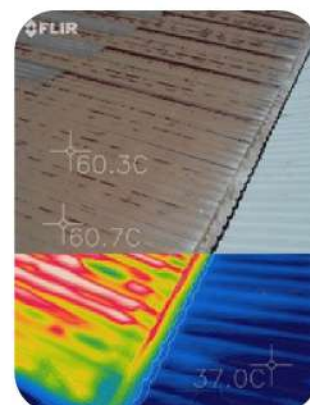
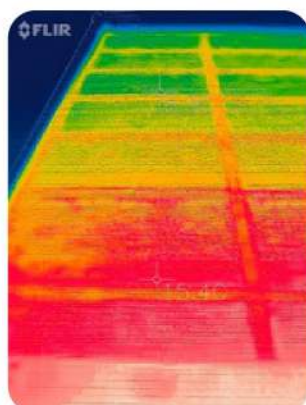
Questo metodo di studio e controllo della qualità della costruzione offre numerosi vantaggi, quali:

Misurazione in tempo reale: le misurazioni possono essere effettuate in qualsiasi momento e, se la temperatura del materiale cambia per qualsiasi motivo, i dati rifletteranno immediatamente tali cambiamenti.

Piano bidimensionale: consente di misurare più punti simultaneamente.

Informazioni complete: la termografia non fornisce solo la temperatura di una parete o di una parte dell'edificio, ma consente anche una visione d'insieme, consentendo di rilevare anomalie, umidità, perdite, ecc.

Tuttavia, per sfruttare appieno questo strumento, è essenziale sapere come interpretare i dati.



## FLIR ONE PRO

Ref.

ONE-A296



Connesso a uno smartphone, offre una nuova visione della vita quotidiana. Può essere utilizzato per identificare problemi in casa, ottimizzando l'efficienza energetica.

Con elaborazione avanzata delle immagini e alta risoluzione (1440 x 1080 pixel).

Connessione iOS, a seconda della compatibilità del dispositivo mobile.

## MISURAZIONE E REPORTING TERMOGRAFICO

Ref.

176



Misurazione e relazione termografica, eseguite da un professionista e con raccomandazioni sull'isolamento.



# SERVICES

## NOLEGGIO MACCHINARI

Disponiamo di una varietà di macchinari per l'applicazione di tutti i nostri prodotti: macchine GRACO RTX 1500, macchine PFT SWING, compressori Gentillini, pistole di applicazione, unità di applicazione a soffiaggio per compattazione di cordoli, ecc. Per maggiori informazioni, contattate il nostro ufficio commerciale.



## CORSI DI APPROVAZIONE

Offriamo corsi di formazione per ottenere la certificazione e l'approvazione nell'applicazione di tutti i nostri prodotti e sistemi. Offriamo corsi sia teorici che pratici.



## RICETTE E RELAZIONI TECNICHE

Prepariamo documentazione tecnica e relazioni per ogni progetto richiesto. Forniamo specifiche che consigliano i passaggi da seguire per ogni progetto per ottenere i migliori risultati, nonché una lettera di garanzia.



## CONSULENZA TECNICA

Disponiamo di un ufficio tecnico a disposizione di tutti i nostri clienti per consigliare la soluzione migliore per ogni edificio in termini di isolamento termico, impermeabilizzazione o ristrutturazione.



# DISPLAY FURNITURE



## PENTAGONO

Arredo in legno alto 2,10 m, suddiviso in due moduli. Su ognuno dei suoi lati sono presenti 4 campioni reali dei nostri sistemi di isolamento, impermeabilizzazione, decorazione, ecc.

## PIRAMIDALE

Mobili in legno nei quali sono collocati 9 grandi campioni in formato portatile dei nostri prodotti. I campioni hanno una dimensione di 70 x 60 cm e l'altezza dei mobili è di 1,90 m.



## MODULO TAVOLO

Mobile alto 1,05 m, contenente 10 campioni reali. Ha un duplice utilizzo: funge da pezzo espositivo e da tavolo per ricevere e servire i clienti.

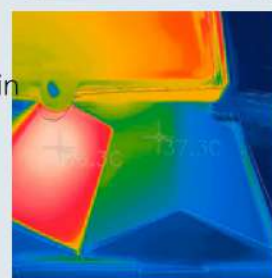


## PETTINE

Espositore porta campioni a forma di pettine con campioni di medie dimensioni (40 x 22 cm). È un pratico mobile che può essere posizionato su qualsiasi scaffale, tavolo, vetrina o simile.



**MOBILI PER TETTI** Mobili dimostrativi che consentono di verificare in loco l'efficacia dei nostri prodotti quali Sughero Proiettato, Termo-Tetti, Termo-Facciate, ecc.



## MOBILI IN FOGLIO TERMICO

Unità dimostrativa che mostra il funzionamento delle nostre pellicole termiche. Permette di incorporare un campione di vetro con o senza pellicola termica.



## ALTRO MATERIALE

Disponiamo di cataloghi, brochure, cartelle colori per Projected Cork, cartelle colori per Suber-Paint, depliant sulle pellicole termiche, ecc.





# TABELLA COLORI SUBERLEV

- Suber-Paint. - Spray-on Cork for Roofs. - Spray-on Cork for Facades. - Spray-on Cork for Interiors. - Novosuber Spray-on Cork. - Novosuber Dry Spray-on Cork. - Thermal Putty. - Microlev. and other Suberlev products.



Inoltre disponiamo di una tabella di 400 colori



\*I colori possono variare a seconda del prodotto, della sua consistenza e del lotto dell'ordine.

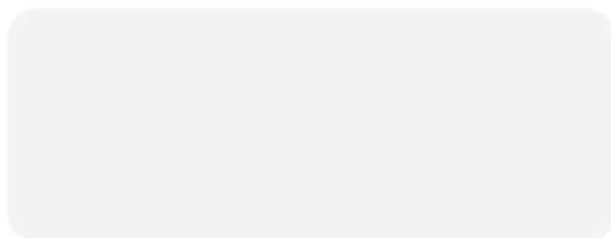


# **FALCON STEMA**

NATURAL TECHNOLOGY



Distributore autorizzato



## **FALCONSTEMA SARL**

Address Rue des Violettes 2 bis MC-98000 Monaco

Phone +377 99 90 56 35

info@falconstema.mc [www.falconstema.mc](http://www.falconstema.mc)





**FALCON STEMA**  
NATURAL TECHNOLOGY

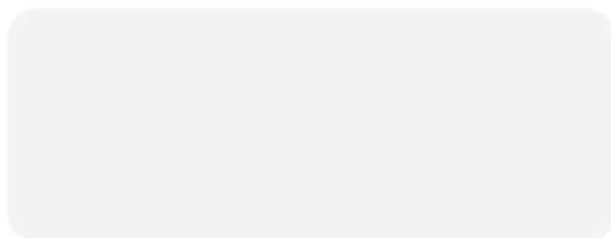


# **FALCON STEMA**

NATURAL TECHNOLOGY



Distributore autorizzato



**FALCONSTEMA SARL**

Address Rue des Violettes 2 bis MC-98000 Monaco

Phone +377 99 90 56 35

info@falconstema.mc www.falconstema.mc