



**CATALOGUE**



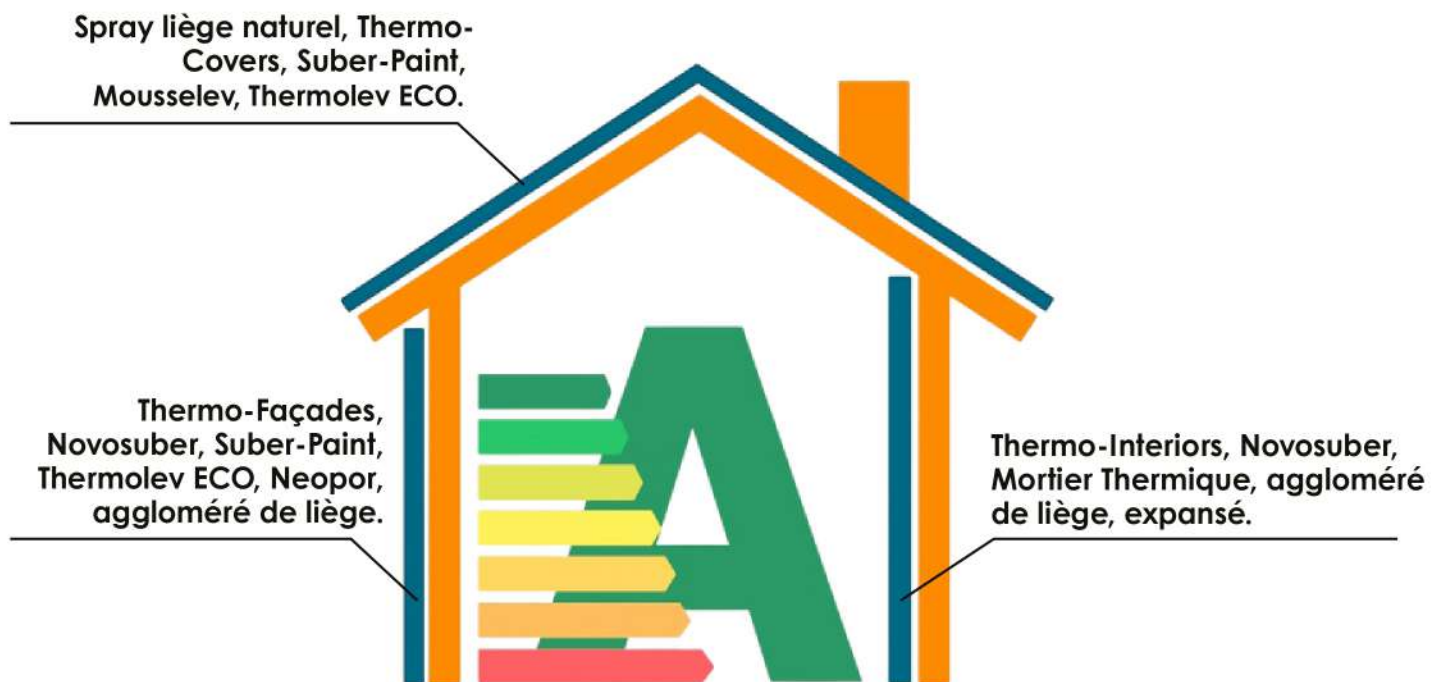
**FALCON STEMA**  
NATURAL TECHNOLOGY

**2026**

Transformez votre projet avec Suberlev de  
Falconstema, l'innovation en isolation thermique et  
acoustique.



## HAUTE TECHNOLOGIE EN ISOLATION THERMIQUE



Le pouvoir de la consommation zéro :  
établir de nouvelles normes pour une  
énergie durable

## POUR UN ENVIRONNEMENT PLUS DURABLE

Le concept des matériaux de construction est resté le même au fil des ans. Ce n'est que récemment qu'une tendance à la modernisation et à l'innovation technologique a été observée, conduisant à la création de nouveaux éléments et composants qui représentent une véritable révolution dans ce secteur, comme les produits SUBERLEV.



## INDEX Apprêts, produits d'étanchéité et peintures.

- 4 Fungilev / Suber-fiss / Suber-ossid.
- 5 Nanotechnologie anti-graffiti / Résine pour compactage des granulats.
- 5 Apprêt PU + Membrane PU / Membrane acrylique pure.
- 6 Peinture praticable / Peinture pour pierre artificielle et surfaces thématiques / Peinture hydrofuge transparente.
- 7

## Isolation thermique et dispositifs correctifs.

- 8 Thermo-intérieurs.
- 9 Intérieur thermique antibactérien / Bactilev.
- 10 Façades isolantes.
- 11 Façades thermiques anti-insectes / Mosquitera.
- 12 Thermo-bouclier de couverture / Thermo-bouclier Lucernari.
- 13 Produits en liège naturel.
- 14 Liège naturel pulvérisé.
- 15 Novosuber / Novosuber sec.
- 16 Microciment Suber-Paint / Microlev.
- 17 Mastic thermique flexible / Mastic sec Suberconfort.
- 18 Mousselev.
- 19 Thermolev éco / Flexilev éco.
- 20 Dalles de béton / Suber-neopor / Aggloméré de liège.
- 21 Soufflé : Neolev / Liège naturel / Résine nacrée compacte.
- 22 Film thermique / Grattoir pour l'application de film thermique.
- 23 Film thermique : Nanocéramique / Argent / Glace.

## Isolation contre les radiations.

- 24 Peinture de blindage / Mise à la terre / Rideau de protection naturel.
- 25 Casque anti-radiations / Étui anti-radiations pour téléphone portable /  
Mesure experte.  
*Machines et outils d'application.*
- 26 Pistolets : sarbacanes et mortiers spécialisés / Application de liège nébulisé /
- 27 Saillie particulière du mortier.  
Machines : Utilisation industrielle du liège projeté / Projection de liège et de plâtre /  
Équipement pour la compression des perles.

## Éclairage, ventilation et accessoires.

- 28 Système de tubes solaires sous-tubes / tubes solaires LED intégrés.
- 29 Filtre anti-condensation à soufflage Lev / Extracteur solaire rétractable /  
Extracteur industriel avec régulation.
- 30 Levfilter éco / Levfilter éco duo.
- 31 Filtre à air éco 220.
- 32 Thermographie.

## Marketing et services complémentaires.

- 33 Services.
- 34 Meubles d'exposition.

## Nuancier.

- 35



## FUNGILEV



1 L.	5 L.
Réf. 025	Réf. 026

Nettoyant désinfectant à large spectre, à base d'eau, pour murs et sols, qui combat les bactéries, les levures, les moisissures et les algues. Extrêmement efficace pour préparer et désinfecter les surfaces préalablement nettoyées et contaminées, en prétraitement avant l'application de peinture, de liège pulvérisé et de produits similaires.

Performance	Environ 0,15 L/m².
de l'application	Appliquer au pinceau, au rouleau ou au pulvérisateur, en une ou deux couches, selon le niveau de contamination.

## SUBER-FIX



750 ml.	4 L.	15 L.
Réf. 001	Réf. 002	Réf. 003

Apprêt-fixateur acrylique pour façades et toitures, qui agit comme un scellant super pénétrant à base de nanotechnologie pour les surfaces en chaux, détrempe, plâtre, ciment, terre cuite, etc., où une pénétration, une adhérence et une consolidation maximales du substrat sont requises.

Performances	1 à 2 minerais
de séchage et	3-4 minerais
de repainting	0,04 L/m² (4 L = 100 m² ; 15 L = 375 m²). Basé sur l'absorption du support.
Dilution	4 parts d'eau pour 1 part de fixateur, selon le pouvoir absorbant de la surface.



## SUBEROSSIDO



2,5 L.	15 L.
Réf. A336	Réf. A337

Primaire protecteur à base d'eau haute résistance pour métaux. Produit 3 en 1 : il agit directement sur la rouille grâce à la présence de neutralisants qui permettent son application sur métaux oxydés ; il contient également des antioxydants protecteurs qui préviennent l'oxydation des métaux, aussi bien pendant l'application (rouille superficielle) qu'après une exposition prolongée aux intempéries. Extrêmement facile à appliquer, il est inodore.

Performances	0,40 L/m².
de contact sec	2-3 heures.

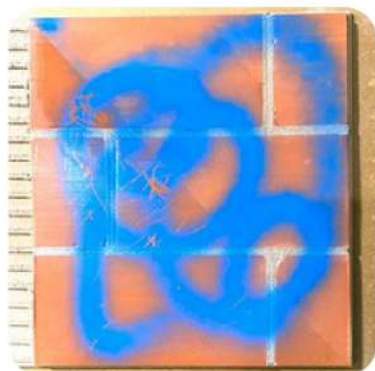
750 ml.	3 L.
Réf. A358	Réf.024

## NANOTECHNOLOGIE ANTI-ÉCRITE

Traitement qui protège la surface des futurs actes de vandalisme, tels que les graffitis, les marqueurs, l'urine d'animaux, etc. Il empêche les graffitis de pénétrer la surface en formant un film continu et imperméable. Il s'enlève facilement à l'eau très chaude et à l'aide d'une brosse à racines (un nettoyeur vapeur est recommandé). Son application n'altère pas l'aspect de la surface traitée et une seule couche suffit pour que le produit soit efficace (une seconde couche est recommandée après le nettoyage).



Performances	0,30 - 0,40 L/m².
de contact sec	6-12 heures.



4 L.	15 L.
Réf.016	Réf.017

## AGRÉGATS POUR LE COMPACTAGE DE LA RÉSINE

Résine méthacrylique à mélanger avec des agrégats et des pierres décoratives pour créer des pavages dans les parcs, les jardins, les fosses d'arbres et les chemins, créant des surfaces praticables, résistantes et drainantes, appliquées horizontalement.



Performances	Appliqué par pulvérisation ou compacté avec des agrégats.
d'application	6 à 8 L de résine pour 100 à 125 kg de matériaux granulaires.
Toucher sec	8 à 12 minerais
Transit sec	24-48 minerais





## APPRÊT PU + MEMBRANE PU



RÉSERVÉ À UN USAGE  
PROFESSIONNEL

Liant aqueux pour assurer l'adhérence de la membrane polyuréthane sur les surfaces poreuses et complexes à coller.

Performance 0,15 - 0,20 L/m².



4 L.	15 L.
Réf. 010	Réf. 011

Membrane liquide polyuréthane monocomposante à base d'eau. Élastique, imperméable et de haute qualité, elle est idéale pour les terrasses, les toitures et les espaces extérieurs où la prévention et l'étanchéité des infiltrations d'eau sont essentielles. Son équilibre idéal entre élasticité et rigidité crée un film homogène.



Certifié par AIDICO conforme à la norme EN 1542 pour l'adhérence et à la norme EN 1062 pour l'imperméabilité.

Performance	Sur les toitures et terrasses, appliquer 1,2 à 2,2 l/m². Un minimum de 2 à 3 couches est recommandé.
Sécher dans	6-8 minerais
Repeindre	10-12 minerais
Couleur	Blanc, gris, rouge ou vert. D'autres couleurs sont également disponibles.

## MEMBRANE ACRYLIQUE PURE

4 L.	15 L.
Réf. 012	Réf. 013



Revêtement élastique et imperméable pour terrasses, toitures, murs et espaces extérieurs à trafic modéré, où la prévention et l'étanchéité des infiltrations d'eau sont essentielles. Son équilibre idéal entre élasticité et rigidité crée un film homogène et homogène.

Performance	En façade, appliquer 0,75 L/m². En terrasse, appliquer 1,2 à 1,8
Séchage	L/m². 2 à 4 heures.
Sensation	8 à 12 minerais
Couleurs	Transparent.

## PEINTURE POUR SOLS

4 L.	15 L.
Réf.014	Réf.015

Peinture résistante au trafic, formulée à base de résines acryliques et méthacryliques. Diluable jusqu'à 25 %, elle protège les peintures imperméabilisantes et élastiques en général, appliquées horizontalement, le béton ciré et le béton imprimé exposés à un trafic intense.

Performances	0,15 - 0,30 L/m <sup>2</sup> .
de contact sec	2-3 heures.



4 L.	15 L.
Réf.018	Réf.019

## PEINTURE SYNTHÉTIQUE ET THÉMATIQUE POUR PIERRES

Peinture à l'eau pour applications sur façades, reproductions de pierres artificielles et briques apparentes thématiques, mortiers monocouches ou pierres naturelles, auxquelles elle confère hydrofugation et protection.

Performance	0,15 - 0,30 L/m <sup>2</sup> . 2
Séchage	à 3 heures. Finition
Couleur	satinée incolore.

Performance Sensation de  
séchage Couleur



## PEINTURE HYDROFUGE TRANSPARENTE

750 ml.	4 L.	15 L.
Réf.020	Réf.021	Réf. 022

Peinture hydrofuge à base de siloxane, applicable sur façades en briques apparentes, mortier monocouche ou pierre naturelle. Finition transparente.

Performances	0,15 - 0,30 L/m <sup>2</sup> .
de contact sec	2-3 heures.





# PEINTURE DE BOUCLIER THERMIQUE

## CHAUFFAGE INTÉRIEUR



PLUS DURABLE. MOINS D'ODEURS.  
VERNIS ANTI-HUMIDITÉ. FINITION  
PLUS ÉLÉGANTE.

NOUVELLE  
FORMULATION

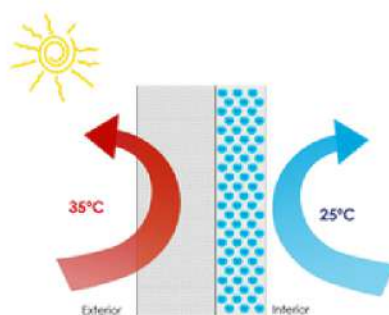
750 ml	4 L.	15 L.
Réf. A230	Réf. 029	Réf. 030

Peinture de haute qualité à très faible conductivité thermique, grâce à l'intégration de nanosphères creuses issues de la nanotechnologie. Celles-ci permettent des économies d'énergie en bloquant le transfert de chaleur, ce qui en fait la peinture idéale pour les climats chauds comme froids. Il absorbe le son grâce aux nanosphères qui produisent un effet amortisseur. Il est également thermo-isolant et anti-condensation, car il empêche les échanges thermiques entre l'intérieur et l'extérieur.



Couleur	Nuancier blanc 400 nuances ou nuancier NCS.
Bien	Opaque.
Diluant	Eau.
Temps de séchage	1 heure (à 20°C et 60% d'humidité relative).
Temps de revêtement	4 à 6 heures (à 20°C et 60% d'humidité relative).
Performance	Consommation minimale recommandée 350 ml/m².
COV	Catégorie a/BA 75/30 (2007/2010) : 0,16.
Lavabilité	Classe 2.
Application	Pinceau, rouleau ou pistolet pulvérisateur approprié.

\* Possibilité de créer des couleurs avec des colorants à base d'eau ou universels. Possibilité d'acheter des bases pour le système de teinture.



La peinture thermique bloque le transfert de chaleur à travers elle, évitant ainsi des pertes d'énergie importantes.



Certifié AIDICO selon la norme UNE-EN 7783/2. Réaction au feu selon la norme UNE 23727:90. Coefficient d'absorption acoustique selon la norme UNE-EN ISO 354:2004. Centre technologique LGAI.

	Réf.031 750 ml	Réf.032 750 ml	Réf.033 750 ml	Réf.034 750 ml	Réf.035 750 ml	Réf.036 750 ml	Réf.037 750 ml	Réf.038 750 ml
+4 litres blanc								
+15 litres blanc								



4 L.	15 L.
Réf. 042	Réf. 043



## TERMES INTERNES ANTIBACTÉRIENS

PLUS DURABLE. MOINS D'ODEURS. VERNIS ANTI-HUMIDITÉ. FINITION PLUS ÉLÉGANTE.

NOUVELLE FORMULATION

Peinture plastique d'intérieur aux propriétés thermiques et antibactériennes. Formulée à partir de copolymères acryliques dispersés dans l'eau et d'additifs nanotechnologiques, elle offre une action antimicrobienne : elle intègre des ions argent qui rendent le film de peinture sec appliqué résistant à la prolifération des bactéries et des moisissures. Ses caractéristiques spécifiques de blancheur, de couverture, d'applicabilité et son parfum particulièrement délicat en font une peinture particulièrement adaptée à la peinture de centres publics, commerces, hôpitaux, résidences, hôtels, crèches, écoles, etc.

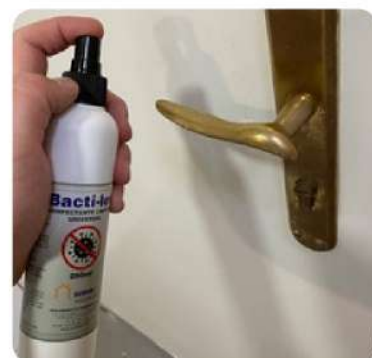


250 ml.	1 L.	5 L.
Réf. A340	Réf. A339	Réf. A341

**NEW**

## BACTILEV

Un désinfectant innovant à base d'ions argent et d'ammonium quaternaire. Idéal pour désinfecter tous types de surfaces métalliques ou peintes (rampes, boutons, poignées, grilles, meubles, portes, tables, etc.), vêtements, outils et pour prévenir tout contact avec les animaux.



# PEINTURE DE BOUCLETTHERMIQUE

## FAÇADES THERMIQUES



750 ml.	4 L.	15 L.
Réf. 039	Réf. 040	Réf. 041



Peinture de haute qualité à très faible conductivité thermique, grâce à l'intégration de nanosphères creuses et de pigments réfléchissants issus de la nanotechnologie dans sa formule. Ces éléments permettent d'économiser de l'énergie en bloquant le transfert de chaleur, ce qui en fait la peinture idéale pour les climats chauds comme froids.

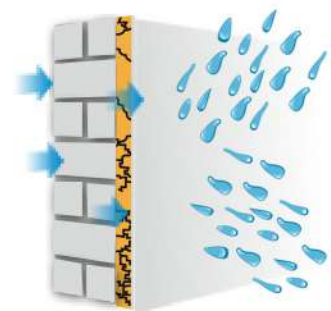
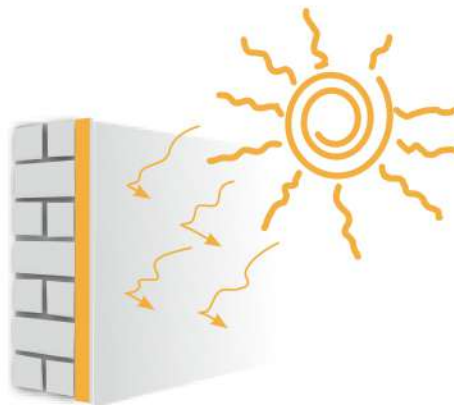
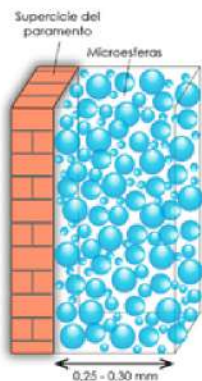
Il absorbe le bruit grâce à ses microsphères qui produisent un effet amortissant. Il est également thermo-isolant et anti-condensation, car il ne facilite pas les échanges thermiques. Convient pour une utilisation intérieure comme extérieure.



Certificat AIDICO.  
selon la norme « UNE-EN 7783/2.  
Réglementation sur la réaction au feu.  
UNE 23727:90  
Coefficient d'absorption acoustique  
Norme UNI EN ISO  
354:2004  
Centre technologique LGAI

Couleur	Blanc, nuancier 400 couleurs ou nuancier NCS.
Bien	Opaque.
Diluant	Eau.
Temps de séchage	1 heure (à 20°C et 60% d'humidité relative).
Temps de revêtement	4 à 6 heures (à 20°C et 60% d'humidité relative).
Performance	Consommation minimale recommandée 350 ml/m².
COV	Catégorie a/BA 75/30 (2007/2010) : 0,16.
Lavabilité	Classe 2.
Application	Pinceau, rouleau ou pistolet pulvérisateur approprié.

\* Possibilité de créer des couleurs avec des colorants à base d'eau ou universels. Possibilité d'acheter des bases pour le système de teinture.





4 L.	15 L.
Réf. 044	Réf.045



## FAÇADES THERMIQUES ANTI-INSECTES

PRODUIT NATUREL À BASE D'HUILES  
D'EUCALYPTUS SÛRES

Peinture thermique conçue pour repousser tous types d'insectes et d'acariens. Sa technologie innovante, à base de microcapsules polymères, permet la libération progressive d'agents répulsifs, acaricides et antiparasitaires. Sa formulation inhibe la prolifération des insectes, garantissant une longue persistance et une non-toxicité. Cette peinture antiparasitaire est efficace pour lutter contre les nuisibles dans les secteurs de la santé, de la médecine vétérinaire et de l'agroalimentaire. Elle est très efficace contre tous types d'insectes. Elle est particulièrement adaptée aux zones intérieures et extérieures fortement infestées d'insectes, telles que les habitations, les bureaux, les centres de santé et les écoles.



Il repousse les insectes en libérant  
des substances naturelles  
d'huiles aromatiques

1 L.	5 L.
Réf. A353	Réf. A354

**NEW**

Produit complémentaire à intégrer à votre  
nettoyant sols et murs pour renforcer ses  
propriétés insectifuges. Formulé avec du  
citrodiol, de la citronnelle et

composants d'extraits naturels.



## MOSQUILEV



## COUVERTURES THERMIQUES SHIELD



ÉTANCHE ET ISOLATION THERMIQUE



4 L. Rif.	15 L.	15 L. - 7 ans
047	Réf. 048	Référence A301

Un correcteur d'étanchéité et de chaleur de haute qualité qui agit comme un bouclier protecteur pour les toitures et les façades. Revêtement en phase aqueuse à base de résines acryliques, de polyuréthane nouvelle génération de haute qualité, de nanosphères creuses et de pigments réfléchissants. Il assure l'isolation thermique et la thermorégulation (abaissement de la température intérieure des habitations et des bâtiments industriels).

Adhérence optimale même sur surfaces galvanisées. Réduit la température de 4 °C à 25 °C selon la température extérieure et la surface sur laquelle il est appliqué. Suber-Oxid est recommandé pour traiter toute surface oxydée et assurer une protection supérieure. Appliquez la peinture piétonne Suberlev pour améliorer la praticabilité et faciliter le nettoyage.

Performance	Sur les façades appliquer 0,8 à 1,5 L/m². Sur toitures, appliquer 0,8 à 2 L/m², selon l'utilisation, en plusieurs couches.
Couleurs	Blanc et couleurs personnalisées disponibles sur demande.
Diluant	Eau.
Application	Pinceau, rouleau ou pistolet pulvérisateur approprié.
Facteur de réflectance du rayonnement solaire	83,9% (ASTM G173 - 03).
Émissivité	0,75 (ASTM C1371 - 04a(2010)e1).
Diminution du flux de chaleur	73,84% (UNE-EN 1062-3).
Perméabilité à l'eau	0,01 kg/(m² · h <sup>0,5</sup> ) (EN 1504-2).

## PUITS DE LUMIÈRE THERMIQUES SHIELD

Isolation thermique pour puits de lumière, qu'ils soient en polycarbonate, en fibre de verre, en verre ou autres matériaux. Excellente isolation, été comme hiver, elle limite la chaleur et les rayons ultraviolets. Elle laisse passer la lumière, mais bloque les rayons infrarouges, responsables de la chaleur excessive, et les rayons ultraviolets, susceptibles d'endommager les meubles et les objets à l'intérieur, et de provoquer un éblouissement gênant.



2,5 L.	15 L.
Réf. A241	Réf. 052



Performance	Si seule une isolation thermique est requise, appliquer 0,15 L/m². Si une isolation thermique et une étanchéité sont nécessaires, appliquer au préalable 1,5 L/m² de membrane acrylique pure.
Séchage	4 à 10 heures à 20°C et 60% d'humidité relative.
Couleurs	Translucide.
Diluant	Eau.
Finition	Finition satinée élevée.



# PRODUITS EN LIÈGE NATUREL

Le liège est l'écorce produite par le chêne-liège (*Quercus suber*) et le protège des conditions extrêmes du climat méditerranéen. C'est un arbre à croissance lente dont l'espérance de vie est de 150 à 200 ans. Son écorce est récoltée tous les 9 à 13 ans.



Sierra dell'Espanan



Il s'agit d'une matière végétale composée de cellules (cellules de liège) qui confèrent au liège plusieurs de ses caractéristiques, telles que l'élasticité, la résistance et la durabilité dans le temps. Ces cellules sont remplies de subérine, un matériau de remplissage résistant à l'humidité doté d'excellentes propriétés d'amortissement et d'isolation thermique. La subérine possède également des propriétés antibactériennes, antimicrobiennes et autres, prévenant la détérioration du liège.

## Les principaux avantages du liège sont :

- Légèreté. Composé à 90 % d'air, il présente une très faible densité.
- Imperméabilité. Les cellules du liège sont résistantes aux liquides et aux gaz grâce à la subérine.
- Élasticité. Les membranes cellulaires possèdent une flexibilité remarquable qui leur permet de supporter de fortes pressions sans se déformer.
- Durabilité. Le liège résiste aux intempéries pendant des siècles, offrant une protection au chêne-liège sans l'endommager.
- Isolation thermique. Le coefficient de conductivité thermique ( $\lambda$ ) varie entre 0,03 et 0,04 W/mK pour une densité de 120 kg/m<sup>3</sup>.
- Résistance au feu. Le liège est un matériau extrêmement difficile à enflammer. Il brûle, ne propage pas les flammes et ne dégage pas de gaz toxiques.
- Isolation acoustique. En tant qu'isolant acoustique, il offre une solution à trois niveaux : isolation aux bruits aériens; isolation aux bruits d'impact; L'absorption acoustique ou le réglage du temps de réverbération en font un isolant acoustique sans égal.

## Produits:

Pour toutes ces raisons, le liège est l'un des meilleurs matériaux pour la fabrication de produits de construction. Chez Suberlev, nous créons et innovons dans le domaine des produits à base de liège depuis 2008, tels que :

- Liège projeté.
- Revêtement de sol en liège.
- Peinture liège.
- Panneaux de liège.
- Revêtements thermiques.
- Extrusion de liège.





# PRODUITS EN LIÈGE NATUREL

## LIÈGE NATUREL PROJETÉ

toits et murs



12 kg.

Réf. 059-083, A280-A282



17 (n. DdP: 01)  
EN 1504-2



Revêtement naturel de haute qualité, en couche mince et sans joint. Spécialement conçu pour l'isolation thermique et l'étanchéité des toitures et façades, ou pour l'encapsulation de fibres d'amiante (uralite). Résistant aux intempéries, il est formulé à partir de granulés de liège naturel stérilisés, de résines innovantes et de colorants inorganiques hautement stables.

Granulométrie	De 0,4 à 0,9 mm.
Application	Pistolet pulvérisateur ou dispositif de projection Suberlev
Performances recommandées	2 kg/m <sup>2</sup> (6-10 m <sup>2</sup> par contenant).
Conductivité thermique	0,059 W/m°K (EN 12667).
Test de flux thermique	Réduction significative : 69,15 %.
Perméabilité à la vapeur d'eau	Classe I (EN 1504-2).
Perméabilité à l'eau sous forme liquide	0,05 kg/(m <sup>2</sup> ·h <sup>0,5</sup> ) (UNE-EN 1062-3).
Adhérence directe à la traction.	9,17 kg/cm <sup>2</sup> e 13,17 kg/cm <sup>2</sup> (UNE-EN 1542).
Résistance au glissement	Classe 3 (UNE-ENV 12633).
Vieillessement artificiel (3000 cycles)	Aucune altération d'aspect, fissures, écaillage, cloquage ou perte d'adhérence (UNE-EN ISO 11507).
Résistance au feu :	Euroclasse B - s1 - d0 (UNE-EN 13501-1+A1).
Encapsulation de fibres d'amiante (Uralite)	Empêche la dispersion des fibres d'amiante (UNI 10686).



## LIÈGE NATUREL PROJETÉ

façades et intérieurs



12 kg.

Réf. 084-108, A283-A285



17 (n. DdP: 01)  
EN 1504-2



Revêtement de sol naturel de haute qualité, à grain fin, offrant une meilleure respirabilité et prévenant les remontées d'humidité. Utilisable en intérieur comme en extérieur, pour la décoration et bien plus encore, il est idéal pour l'isolation acoustique.

Granulométrie	De 0,1 à 0,4 mm.
Application	Pistolet pulvérisateur ou dispositif de projection Suberlev.
Performance	2 kg/m <sup>2</sup> (7-11 m <sup>2</sup> par contenant).
Conductivité thermique	0,059 W/m°K (EN 12667).
Test de flux thermique	Réduction significative : 69,15 %.
Absorption acoustique	Classe E (UNE-EN ISO 354).
Perméabilité à la vapeur d'eau	Classe I (EN 1504-2)
Perméabilité à l'eau sous forme liquide	0,05 kg/(m <sup>2</sup> ·h <sup>0,5</sup> ) (UNE-EN 1062-3).
Adhérence directe à la traction.	0,9 MPa (UNE-EN 1542).
Vieillessement artificiel (2000 cycles)	Aucune altération d'aspect, fissures, écaillage, cloquage ou perte d'adhérence (UNE-EN ISO 11507).
Résistance au feu	Euroclasse B - s1 - d0 (UNE-EN 13501-1+A1).





12 kg.

Réf. NEUF



## NOUVEAU SUBER

Revêtement en liège projeté monocomposant à grain moyen, à base de liège naturel, de résines aqueuses et de colorants inorganiques très stables, pour applications extérieures.

Produit aux caractéristiques thermiques qui aident à prévenir les remontées d'humidité et les problèmes connexes de moisissures, de champignons et de condensation.

Matériau perméable, non toxique et biodégradable.



Granulométrie	De 0,4 à 0,6 mm.
Application	Pistolet ou machine de projection Suberlev.
Performance	environ 2 kg/m².
Conductivité thermique	0,061 W/m°K (EN 12667).
Perméabilité à l'eau	0,058 kg/(m²·h0,5) (UNE-EN 1062-3).

5,5 kg.

Réf. NEW\_D



## NOVOSUBER SEC

Liège projeté déshydraté. Un revêtement en liège de pointe qui offre protection, décoration et isolation pour les surfaces intérieures et extérieures. C'est un produit flexible, perméable et thermo-isolant, doté d'une excellente adhérence sur divers supports. Son procédé d'emballage innovant se distingue. Ce matériau optimise le poids et le volume pour le transport national et international.



Rendement	1-2,5 kg/m² (selon l'application).
Épaisseur	3 mm au total.
Application	Conçu avec le canon Suberlev.
Séchage	4 à 6 heures (dans des circonstances normales).
Diluant	6 L d'eau pour 5,5 kg de produit.
Conductivité thermique	0,052 W/m°K (EN 12667)
Traction directe Adhérence	1,8 MPa (A:B =10%: 90%) (UNE-EN 1542)



# PRODUITS EN LIÈGE NATUREL

## SUBER-PAINT



17 (n. DdP:  
03) EN  
1504-2

4 L.

Réf. A249

15 L.

Réf. A250



Peinture spéciale anti-fissures et anti-carbonatation pour façades et toitures. Grâce à l'inclusion de microparticules de liège naturel dans sa formule, elle présente une très faible conductivité thermique, garantissant ainsi des économies d'énergie et prévenant les déperditions de chaleur. Elle offre également une protection supplémentaire contre la pollution (dioxyde de carbone). Ce produit offre un pouvoir couvrant élevé et est facile à appliquer. Il est thermo-isolant et anti-condensation, car il ne favorise pas les échanges thermiques. Revêtement acoustique pour réduire le bruit et les vibrations dans les machines industrielles.



Application	Pinceau, rouleau ou pistolet pulvérisateur approprié.
Performance	0,6–1,5 L/m².
Test de flux thermique	Réduction significative : 65,00 %.
Perméabilité à la vapeur d'eau	Classe I (EN 1504-2).
Perméabilité à l'eau liquide	0,001 kg/(m²·h0,5) (UNE-EN 1062-3).
Adhérence par traction directe	1,4 MPa (UNE-EN 1542).
Vieillessement accéléré (2000 cycles)	Aucun défaut de surface tel que fissures, bulles, écaillage ou perte d'adhérence n'est observé. Légère variation de brillance. (UNE-EN ISO 11507).



## Microciment MICROLEV



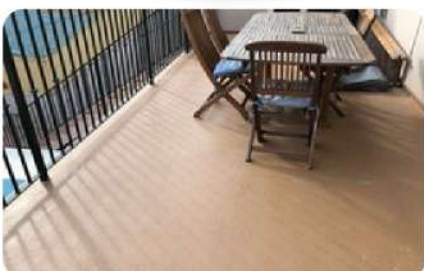
10 litres

Réf.A351



Revêtement en couche mince composé de microgranules de liège naturel, de ciments et métakaolins micronisés, de résines de haute qualité et de pigments minéraux naturels. Ce produit flexible, idéal pour les sols, les murs et les plafonds, crée des surfaces homogènes. Il offre des finitions décoratives et attrayantes, tant en intérieur qu'en extérieur.

Il adhère à diverses surfaces : grès cérame poli, béton, carreaux d'argile, parquet, surfaces peintes et de nombreux murs bien préparés et propres.



Application	Truelle, pistolet pulvérisateur ou appareil de pulvérisation approprié.
de couleur	1 L/m².
de texture	Moyenne et conclusion.
performante	Nuancier avec 400 nuances et 28 couleurs de liège pulvérisé.



4 L.	15 L.
Réf. 133	Réf.134



17 (n. DdP:  
02) EN  
1504-2

## MASTIC THERMIQUE ÉLASTIQUE

Enduit de haute qualité à base de liège et de fibres de verre, offrant une isolation thermique et acoustique. Il présente une excellente adhérence sur tous types de supports (grès cérame, verre, béton, etc.). Très flexible, il absorbe efficacement les mouvements structuraux.

Performances d'application	Truelle, spatule ou pulvérisateur Suberlev.
Imperméabilité à la vapeur d'eau	environ 2 kg/m <sup>2</sup> .
Perméabilité à l'eau sous forme liquide	Classe I (EN 1504-2).
Adhérence immédiate à la traction	0,006 kg/(m <sup>2</sup> ·h0,5) (UNE-EN 1062-3).
	1,0 MPa (UNE-EN 1542).



**AIDIMME**  
INSTITUTO TECNOLÓGICO  
METALMECÁNICO, MUEBLE, MADERA, EMBALAJE Y AFINES

Certifié par AIDIMME selon les différentes normes présentées dans le tableau.

8 kg.
Réf. A338



## Enduit sec Suberfort

Enduit sec à base de ciment, de granulés de liège et de fibre de verre. Idéal pour le plâtrage, le lissage des surfaces et l'installation de systèmes. SATE, réduction des ponts thermiques, etc.

Application	Truelle, spatule ou pistolet Suberlev.
Performances	0,55 kg/m <sup>2</sup> et mm.
Diluant	7 L d'eau pour 8 kg de marchandises.
Conductivité thermique	0,094 W/m°K (EN 12667)
Adhésion directe par traction	0,5 MPa (B=100%) (UNE-EN 1542)
Adhésion sur carreaux de céramique	1,3 MPa (A/B=30%; B=70%) (UNE-EN ISO 4624)



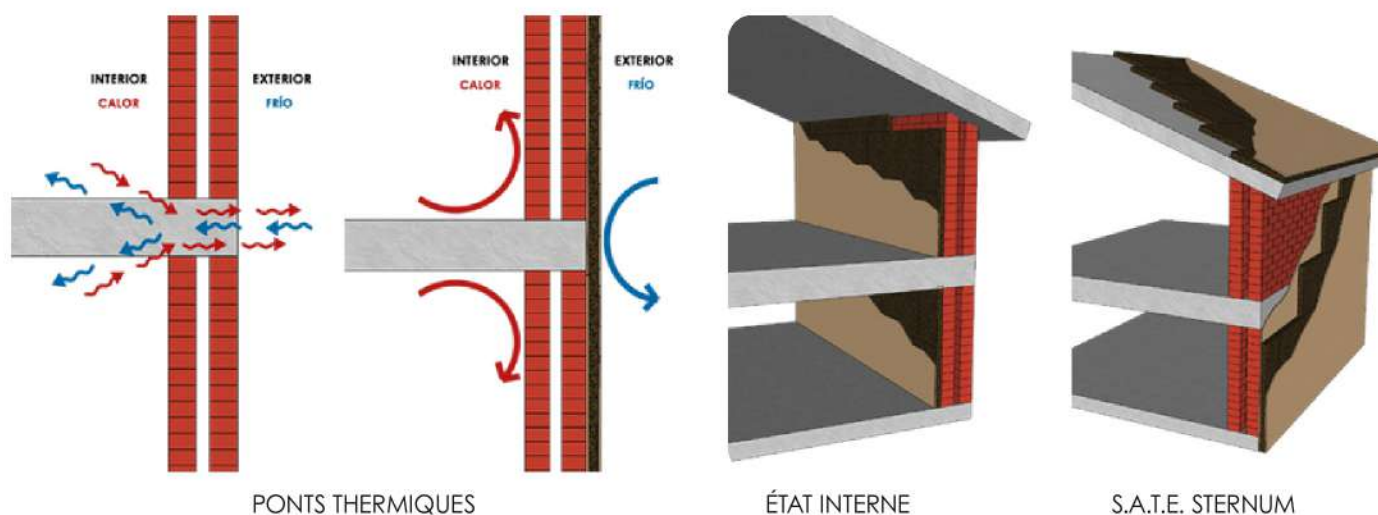
**AIDIMME**  
INSTITUTO TECNOLÓGICO  
METALMECÁNICO, MUEBLE, MADERA, EMBALAJE Y AFINES

Certifié par AIDIMME selon les différentes normes présentées dans le tableau.

# SYSTÈMES S.A.T.E.

Il s'agit de systèmes d'isolation thermique par l'extérieur. Ils réduisent, entre autres, les ponts thermiques et les fluctuations de température entre l'intérieur et l'extérieur. Ces systèmes sont conçus pour une utilisation en extérieur, évitant ainsi l'encombrement des logements. Ils peuvent également être adaptés aux espaces intérieurs, lorsque l'isolation par l'extérieur n'est pas possible.

Ce sont des systèmes qui optimisent l'inertie thermique de l'enveloppe et augmentent la valeur du bâtiment.



## FOAMLEV

**NEW**



18 L.

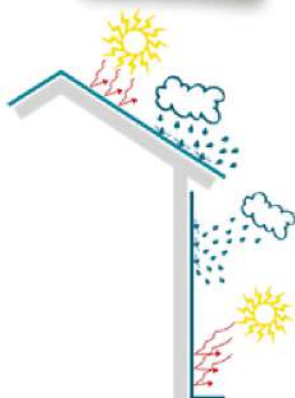
Réf.A348



Isolant thermique en couche mince. Composé de billes de polystyrène expansé et d'additifs spécifiques, il offre une isolation monocouche lorsqu'un système ITE complet n'est pas envisageable. Ignifuge, il est très résistant aux intempéries. Pour les applications extérieures, appliquer 1,2 l/m<sup>2</sup> de Thermo-Shield comme revêtement protecteur pour toitures. Appliquer 0,6 l/m<sup>2</sup> de Suber-Paint pour les surfaces verticales.

Performances d'application Conductivité thermique Taille de la sphère

Application	Truelle, pistolet pulvérisateur ou appareil de projection approprié.
Performance	1 L/m <sup>2</sup> par mm (5-30 mm au total).
Conductivité thermique	0,044 W/m°K.
Taille de la gemme	De 1000 à 2000 micromètres





# S.A.T.E. minéral en trois étapes

Système ETICS avec mortier thermique projeté, composé de Thermolev ECO, Flexilev Eco et d'un matériau de finition (peinture ou liège projeté). Ce système s'adapte à tout type de support, ne crée pas de joints et ne nécessite aucun primaire sur les supports minéraux. Il peut être appliqué jusqu'à 12 cm d'épaisseur sans renfort.



Pour des épaisseurs supérieures à 12 cm, l'utilisation d'un treillis métallique galvanisé hexagonal de 3 cm est recommandée.



11 kg. (environ 50 l)  
Réf.A325

## THERMOLEV ECO

Mortier thermocalcique à base de granulats de PSE recyclés et de roche volcanique expansée. Respirant et non absorbant, ce produit optimise l'isolation thermique et acoustique et élimine l'humidité capillaire des plinthes intérieures et extérieures.



18 n. DdP:  
06 UNE-EN  
998-1

**AIDIMME**  
INSTITUTO TECNOLÓGICO  
METALURGIA, MADERA, MINERA, VIDRIO Y PAPIER

Granulométrie	≤ 1 - 4 mm.
Application	Un projecteur d'écran ou Suberlev.
Rendement	2 - 2,3 kg/m <sup>2</sup> et cm.
Diluant	Eau 15 à 18 litres (par sac).
Conductivité thermique	0,05 W/m°K (EN 12667).
Masse volumique	220 kg/m <sup>3</sup> ± 20 (EN 1015-10).
Perméabilité à la vapeur	μ ≤ 8,7 (UNE-EN 1015-19).
Résistance à la compression	0,40 N/mm <sup>2</sup> .
Résistance à la flexion	0,30 N/mm <sup>2</sup> .
Adhérence	≥ 0,06 MPa (UNE-EN 1015-12).
Résistance au feu	Euroclasse B - s1 - d0 (UNE-EN 13501-1+A1).



12 piments.  
Réf.A335



18 n. DdP:  
06 UNE-EN  
998-1

## FLEXILEV ÉCOLOGIQUE

Mortier sec fibré à base de liants hydrauliques à base de chaux, de silice, de fibre de verre et d'autres éléments. Facile à appliquer à la main, résistant aux intempéries, il offre une finition uniforme.

Performances d'application	A l'aide d'une truelle, d'une spatule ou d'un pulvérisateur
Conductivité thermique	Suberlev, appliquer 1,10 kg/m <sup>2</sup> et appliquer en mm.
Minceur accrue	0,083 W/m°K (EN 12667).
	Eau entre 5 et 6 litres (par sac).



# SYSTÈMES S.A.T.E.

## PLAQUES MINCES

Ce système se compose d'un matériau adhésif, de panneaux isolants, d'une couche d'enduit et d'un matériau de finition. Il s'agit d'un système d'isolation sèche utilisant un adhésif et des ancrages mécaniques (ancrages et profilés de fixation). Facile à utiliser, ce système ETICS permet d'atteindre des performances énergétiques optimales pour les bâtiments passifs ou à consommation d'énergie quasi nulle.



AUTOCOLLANT



PLACEMENT  
PLATS



ANCRAGE



MALTE



BIEN

## SUBER-NEOPOR



Feuilles de polystyrène expansé (EPS) avec particules de graphite incorporées, qui confèrent au matériau une faible conductivité thermique.

Dimensions	0,50 x 1,00 m.
Performances	2 places/m².
Conductivité thermique	0,029 W/m°K (EN 12667).
Épaisseurs	Différentes épaisseurs avec un minimum de commande.

## AGGLOMÉRÉ DE LIÈGE



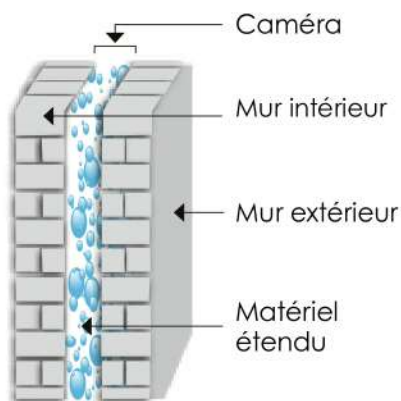
Les panneaux de liège aggloméré sont créés par l'expansion de granulés de liège grâce à la vapeur d'eau. C'est un produit entièrement naturel, exempt de substances synthétiques.

Dimensions	0,50 x 1,00 m.
Performances	2 places/m².
Conductivité thermique	0,04 W/m°K (EN 12667).
Épaisseurs	Différentes épaisseurs avec un minimum de commande.



# ISOLÉ

Isolant sec pour le remplissage des vides d'air, des plafonds suspendus et des toitures lors de la rénovation de bâtiments présentant une isolation déficiente. La pose de l'isolant soufflé ne nécessite que quelques trous dans le mur et aucune intervention à l'intérieur du bâtiment. Il peut être appliqué à l'intérieur comme à l'extérieur.



500 L.

Réf.A251

Isolant sec composé de particules de PSE contenant du graphite encapsulé. Ce produit innovant se caractérise par sa conductivité exceptionnellement faible et sa facilité d'application.

Capacité	0,029 W/m°K.
granulométrie de	De 1 à 4 mm.
conductivité thermique	500L. 1 palette = 4 sacs = 2 m³.



**NEOLEV**

60 L.

Réf.A208

Granulés de liège naturel spécialement conçus pour une utilisation dans des environnements nécessitant une isolation thermique et acoustique.

Capacité	0,050 W/m°K.
granulométrie de	0,4-2 mm. Poids spécifique : 300 kg/m³.
conductivité thermique	60L. 1 palette = 30 sacs = 1,8 m³.



**liège naturel**

15 L.

Réf.A344



**Résine perlée compacte**

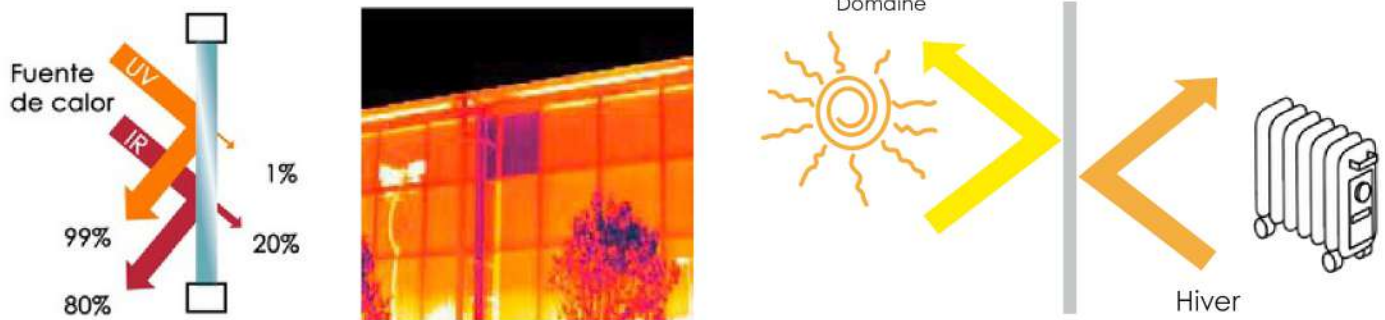
Résine monocomposante en solution aqueuse. Idéale pour compacter les mousses perlées (XPS, EPS, etc.) lors de l'application.

Performance	6 à 8 L pour 500 L de carburant (EPS, etc.).
Diluant	50% d'eau.



# FEUILLES ISOLANTES

Un système de film thermique de pointe à base de microsphères de céramique. Utilisé en intérieur, il prévient la surchauffe due au rayonnement solaire estival et maintient l'efficacité thermique, de l'intérieur vers l'extérieur, en hiver. L'avantage de la technologie nanocéramique appliquée aux panneaux thermiques permet une isolation thermique idéale des fenêtres, été comme hiver.



## INSTRUCTIONS DE MONTAGE



NETTOYAGE



COUPER



RETIRER LE PROTECTEUR



PULVÉRISATEUR D'EAU



FICHE DE POSITION



PULVÉRISATEUR D'EAU



ENLEVER L'EAU



BORDS FINIS

## SPATULE POUR APPLICATION DE FILM THERMIQUE

Réf.

139



Spatule conçue pour l'application des films thermiques Suberlev. Dotée d'un revêtement en caoutchouc résistant aux rayures, elle facilite l'application.



## FEUILLE THERMIQUE NANOCÉRAMIQUE

0'76 x 2 m.	0'76 x 4 m.	Rouleau complet.
Réf. A320	Réf. A321	Réf. 137

Film nanocéramique transparent pour l'isolation du verre.

Présentation	Rouleaux de 1,52 m x 30,5 m = 46,36 m².
	Cartons de 0,76 m x 2 m = 1,52 m². Cartons
	de 0,76 m x 4 m = 3,04 m².



## FEUILLE THERMIQUE ARGENTÉE

0'76 x 2 m.	0'76 x 4 m.	Rouleau complet.
Réf. A316	Réf. A317	Réf. 140

Film isolant thermique (assombrissant), effet miroir sur verre.

Présentation	Rouleaux de 1,52 m x 30,5 m = 46,36 m².
	Cartons de 0,76 m x 2 m = 1,52 m². Cartons
	de 0,76 m x 4 m = 3,04 m².



## Film thermique antigel

0'76 x 2 m.	0'76 x 4 m.	Rouleau complet.
Réf. A318	Réf. A319	Réf. 142

Film isolant thermique (caché), effet cristal de glace.

Présentation	Rouleaux de 1,52 m x 30,5 m = 46,36 m².
	Cartons de 0,76 m x 2 m = 1,52 m². Cartons
	de 0,76 m x 4 m = 3,04 m².



TYPE DE PAPIER	COULEUR	LUMIÈRE TRANSMISE	I.R. REFUSÉ	rayons ultraviolets REFUSÉ
NANOCÉRAMIQUE	Gris olive	Transparent 68%	84%	>99%
ARGENT	Argent clair brillant	Effet miroir 19%	90%	>99%
OUI	Opale blanche	Translucide 23%	63%	>99%

# ANTI-RADIATION

## PEINTURE ANTI-RAYONNEMENT



2,5 L.  
Réf.A323



Peinture anti-radiations à base d'eau pour bloquer les hautes et basses fréquences sur les murs, les plafonds et les sols, en intérieur comme en extérieur. Peut être repeinte ou recouverte de papier peint.

Cette technologie de blindage innovante bloque les rayonnements provenant de l'extérieur et de l'intérieur de la maison, en déviant et en dissipant les radiations hautes et basses fréquences vers le sol. Cela empêche l'entrée et l'exposition des résidents de ces maisons, fréquemment exposés aux radiations.

Performances	6-8 minerais
de séchage et de repeinture	10 à 12 heures. Il est recommandé d'appliquer deux couches croisées au pinceau. Consommation conseillée : 400 ml/m <sup>2</sup> .

## MISE À LA TERRE

Réf.

146



Mise à la terre des murs intérieurs peints avec de la peinture de blindage. - Un point de mise à la terre est requis par pièce. Les murs discontinus nécessitent un point de mise à la terre par section. Les grandes pièces peuvent nécessiter plusieurs points de mise à la terre.

- Il sera monté sur le mur peint, en contact avec le film protecteur de la peinture. - Il doit être installé par un électricien. - Il est livré avec un fil de terre de 1 m de long.

## Rideau occultant nature

Réf.

148



Tissu en coton innovant avec microfilaments de blindage en fil de cuivre argenté, conçu pour la confection de rideaux, stores et applications similaires. Idéal pour protéger les fenêtres et les portes exposées aux rayonnements hautes et basses fréquences.

Fabriquée sur mesure, lavable et facile à repasser.

Dimensions	Ligne de mètre de 2,50 m.
------------	---------------------------



Sport.	Mono.
Réf. 147	Réf. A306

## CASQUE ANTI-RAYONNEMENT

Casque conçu pour bloquer l'absorption du rayonnement électromagnétique émis par les appareils mobiles, le réduisant jusqu'à 98 %. Ils sont dotés d'un système innovant qui protège la partie la plus vulnérable du corps : la tête. Ainsi, le casque transmet le son par des conduits d'air, plutôt que de le transmettre par rayonnement à la tête, comme c'est le cas avec les casques traditionnels.

Conçu avec un niveau sonore haute définition.

Il dispose d'un bouton à distance pour répondre et mettre fin aux appels.

Microphone intégré.

Compatible avec les smartphones, tablettes, lecteurs MP3 et autres appareils.



avec connecteur jack 3,5 mm.

Réf.
149

## ÉTUI PORTABLE AVEC PROTECTION ANTI-RADIATION

Étui de protection pour téléphones portables, qui offre une protection contre les ondes électromagnétiques émises par les appareils.

Il crée un écran entre le rayonnement émis par le téléphone portable et l'être humain. Il réduit le rayonnement jusqu'à 98 % tout en maintenant la couverture. L'effet de blindage a été testé et certifié par l'Energy Technology Institute (ITE).



Réf.
152

## MESURES SPÉCIALISÉES

Mesures professionnelles haute et basse fréquence avec rapports de résultats et recommandations. Un technicien expert se rendra à votre domicile pour effectuer des mesures détaillées haute et basse fréquence. Après la collecte des données, un rapport sera établi décrivant la situation actuelle et proposant des recommandations d'amélioration.



# Pistolets pulvérisateurs

## CANONS SPÉCIAUX ET MORTIERS TIRÉS

Réf.	Résines
153	Réf.A352



Spécialement conçu pour le soufflage d'isolants entre plafonds et faux-plafonds (Neolev ou liège naturel soufflé) et pour les mortiers. Grande capacité de soufflage et de projection, avec régulateur d'air intégré et design ergonomique.

Inclure:

- Trémie de 5 litres (pour application du mortier).
- Tuyau flexible spécial de 3 mètres, gonflé par effet Venturi.
- Buse de passage de diamètre 20 mm.



## PISTOLETS DE PULVÉRISATION EN LIÈGE

Gravité	Pression
Réf.154	Réf.155



Pistolet spécial pour l'application de liège pulvérisé, équipé d'une vanne d'air, d'une capacité d'entrée et de sortie de produit élevée et d'une aiguille en acier inoxydable.

Conçu avec contrôle de l'air, fixation rapide, verrouillage de la gâchette et conception ergonomique.

Livré avec :

- Buse de passage d'un diamètre de 5,5 mm.

2 modèles différents :

Pistolet à gravité, équipé d'un coude à 45°, pour simplifier l'application sur les sols et les plafonds.

Pistolet à pression, à utiliser avec la machine Suberlev.

Il est utilisé pour :

Peintures résistantes à la chaleur.

- Isolation thermique.

Liège expansé.

- Foamlev (avec buse de diamètre 8 mm).

## LANCEMENT EXCLUSIF DE LA PROJECTION DE MORTIER

Réf.
156



Lance spéciale pour l'application de mortiers thermiques projetés Suberlev ou Natural Cork sur toitures, équipée de raccords rapides à came et de réglages d'air et de débit. Pour application avec une machine à projeter.

Livré avec :

- Buses de passage de diamètres 8 - 10 - 12 - 14.



# MACHINERIE

## MACHINE POUR L'APPLICATION INDUSTRIELLE DU LIÈGE CONÇU

Réf.

157

Machine automatique avec compresseur intégré, pompe de surpression et trémie de 57 litres. Branchement sur prise 220 V.

Rendement estimé de 700-800 m<sup>2</sup>/jour, avec deux ouvriers sur les toits.

Pression	7 bar, jusqu'à 10 m.
maximale	1,5 kW (2 cv). 580 x
Puissance	860 x 1000 mm.
Dimensions Poids	79 piments.

Comprend un pistolet, un tuyau de 7,5 mètres (pour le produit et l'air) et des buses spéciales pour l'application de peintures et d'imperméabilisation thermique, ainsi que du liège pulvérisé SUBERLEV.



Réf.

158

## MACHINE DE PROJECTION DE LIÈGE ET DE MORTIER SUBERLEV

Machine adaptée à l'application de peintures thermiques, d'imperméabilisation thermique, de liège naturel projeté et de mortiers. Équipée d'une trémie de 30 litres, extensible à 60 litres, d'un flexible jusqu'à 30 mètres pour la projection de liège Suberlev à haute altitude et d'une alimentation 230 V. Production estimée de 800 à 1 200 m<sup>2</sup>/jour pour l'application de liège projeté Suberlev sur toitures plates.

Pression	20 bar, fin et 30 m. 1,5
maximale	kW (2 CV).
Puissance	Dimensions : 1100 x 460
Dimensions Poids	x 550 mm. Poids : 70 kg.

Équipé pour l'application de liège projeté et de mortier thermique : - Rotor/stator C4-2 - Pistolet de projection de liège à pression assistée - Tuyau de produit de 10 m - Câble de 23 m avec interrupteur marche/arrêt



Réf.

A345



## MACHINE DE COMPACTION DE PERLES

Équipement compact pour le soufflage de résine, composé d'un compresseur et d'un réservoir de produit.

Volume de la chaudière	10 litres
Volume du compresseur	80 L.
Puissance du moteur	2 x 750 W.
Poids	75 piments.



## TUBE SOLAIRE SUBER-TUBE

25 centimètres	53 centimètres
Réf. ST029	Réf. ST002



Un système conçu pour capter, diriger et transmettre la lumière naturelle. Il est doté d'un collecteur externe qui optimise la réception lumineuse, tandis que son intérieur hautement réfléchissant (99,70 % de la lumière solaire) illumine chaque recoin.

Solution idéale pour l'industrie, les entrepôts et les centres commerciaux où les opérations se déroulent principalement pendant la journée.

Résistant aux UV, la chaleur solaire ne pénètre pas à l'intérieur.

- Ne nécessitent ni nettoyage ni entretien. Parfaitement hermétiques et étanches.

Réduction de l'impact écologique et économies d'énergie significatives.

Possibilité d'enregistrer l'entrée lumineuse à l'aide d'une télécommande.

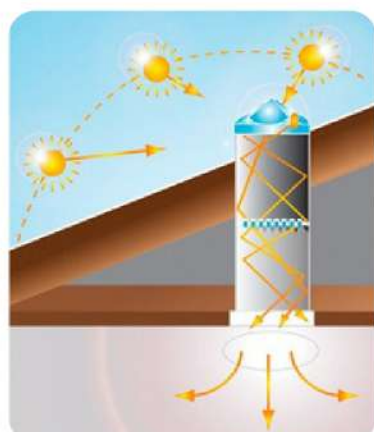
Pour éclairer les espaces nocturnes ou nuageux, les tubes sont intégrés à la technologie LED la plus avancée, permettant un éclairage efficace.

Soleil + LED = lumière 24h/24 et 7j/7.

Diamètre	25 centimètres / 53 centimètres / 62,5 centimètres
Hauteur	centimètres

## SYSTÈME DE TUBE SOLAIRE À LED

Réf.
ST003-ST012



L'intégration de tubes solaires permet un éclairage efficace 24h/24. Aux heures ensoleillées, les tubes solaires diffusent la lumière naturelle dans les pièces. Pour garantir l'éclairage nocturne ou par temps nuageux, le système LED-IN diffuse une lumière continue afin de maintenir un niveau d'éclairage uniforme dans tout l'espace.

Options de gestion :

- Standard (On-Off) : Le démarrage et l'arrêt sont effectués manuellement par l'utilisateur.
- Gradation manuelle (panneau de commande manuel).
- Gradation automatique (console de commande d'éclairage).

Modèle.	Renforcer (en).	Luminance (lumens).
Cela l'a porté à 250.	15 30	854 1.708
Conduit en 530	15 120	1.708 10.242



# VENTILATION COMMERCIALE

## FILTRE ANTI-CONDENSATION SOUFFLÉ LEV-FILTER

Réf.

170

Souffleur d'air pur d'intérieur qui renouvelle l'air de la pièce où il est installé grâce à une ventilation forcée. Recommandé pour les applications industrielles, les ateliers, etc., en présence d'humidité, de condensation, de moisissures ou de mauvaises odeurs.

Dimensions	Dimensions : 657 x 290 x 222 mm.
Capacité	300 m³/h (avec deux filtres).
maximale Vitesse Intensité	2220 tr/min.
maximale autorisée	0,65 A (230 V).
Puissance installée	0,08 kW.



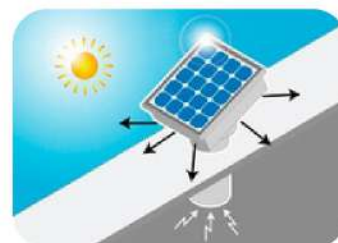
Réf.

168

Un ventilateur équipé d'un panneau photovoltaïque permet la ventilation et abaisse la température intérieure, en utilisant l'énergie solaire et en respectant l'environnement.

Facile à installer et garanti étanche, ce ventilateur est plus silencieux que les modèles traditionnels. Il peut être branché sur secteur par temps sombre. Il peut également être activé via un thermostat et/ou une minuterie.

Dimensions	58 x 68 x 51 cm
diamètre	25 cm
vitesse	2 400 tr/min
puissance moteur	12 V
puissance installée	50 W
électrique photovoltaïque capacité	12 V
Débit	950 m³/h
poids.	12,5 kg



Réf.

169

## ASPIRATEUR INDUSTRIEL À RÉGULATION AUTOMATIQUE

Extracteur d'entrepôt industriel avec alimentation électrique et capteur de chaleur pour démarrage automatique en fonction de la température réglée. Hélice en plastique renforcé de fibre de verre et grille de protection contre le contact selon la norme UNE 100250.

Dimensions	80 x 71 mm.
Diamètre	63 centimètres
Vitesse l	890 giri/min.
ntensité maximale autorisée	3 A.
Puissance installée Débit	370 W
maximal Niveau de pression	12.350 m³/h. 64
acoustique	dB.
Poids approximatif	21 kg.



# VENTILATION DOMICILE / BUREAU

## LEVFILTER ECO



Éco	Eco Duo
Réf.A355	Réf.A356



Unité de ventilation pouvant fonctionner indépendamment ou en combinaison avec deux unités. Ce système de ventilation à récupération de chaleur atteint un rendement de 97 %, réduisant ainsi les coûts de climatisation intérieure. Il contribue également à purifier l'air pollué grâce à la possibilité de choisir parmi une variété de filtres.

Une unité a une capacité d'air maximale de 50 m³/h ; avec deux unités, un total de 100 m³/h peut être atteint.

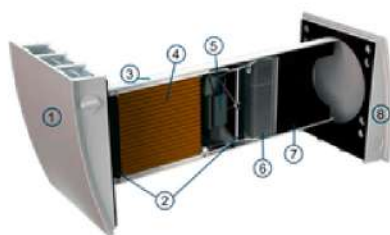
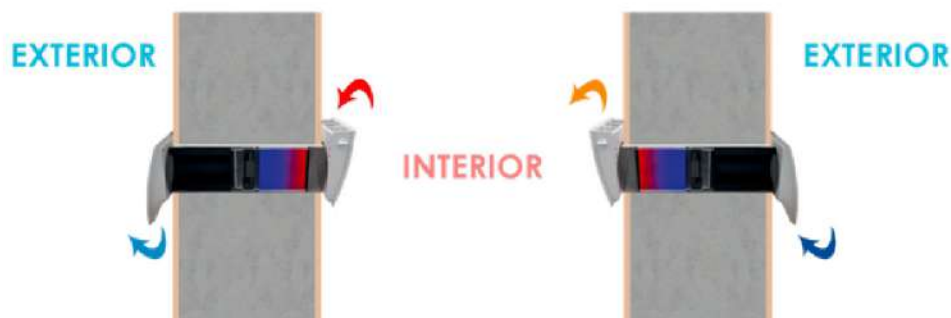
### Opération:

L'air chaud et pollué est aspiré des pièces, passe à travers le régénérateur en céramique et transfère l'énergie thermique et l'humidité.

Lorsque le régénérateur en céramique atteint une température élevée, l'unité passe en mode alimentation.

Il nettoie le flux d'air froid entrant à travers le régénérateur et absorbe la chaleur et l'humidité accumulées.

Lorsque le régénérateur en céramique refroidit, l'unité entre en mode d'extraction d'air.



1. Grille de ventilation 2. Filtres G3  
3. Conduit d'air 4. Accumulateur  
d'énergie en céramique  
(régénérateur)

5. Ventilateur réversible avec moteur  
EC 6. Filtre F8 (en option) 7. Couche  
insonorisante 8. Grille extérieure

Vitesse	1	2	3
Tension / 50-60 Hz [Volt]	100-230		
Puissance [W]	2,07	4,15	10,10
Mode de ventilation avec débit d'air [m³/h]	15	30	50
Filtre	G3 (F8)*		
Température de l'air de transit [°C]	30...+50		
Niveau sonore à 1 mètre [dB(A)] selon ISO 3741:2004 / DIN EN 20140-1	22	29	32
Niveau sonore à 3 mètres [dB(A)] selon la norme ISO 3741:2004	13	20	23
Atténuation du niveau de pression acoustique externe [dB(A)] selon DIN EN 20140	41		
Efficacité de récupération [%] selon DIBt HE-TO 20	92	86	78



# VENTILATION DOMESTIQUE

Réf.

A357

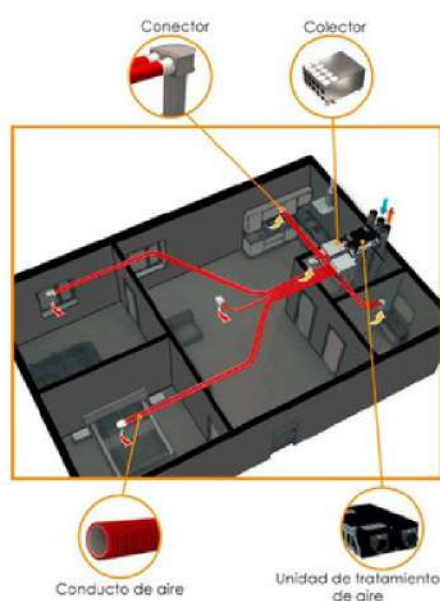


LEVFILTER ECO 220

Centrale de traitement d'air avec récupération de chaleur permettant de ventiler tout en minimisant les pertes de chaleur. Ce système de ventilation offre un rendement de récupération de chaleur allant jusqu'à 98 %. Équipée de filtres, elle garantit un air intérieur pur. Avec un débit d'air maximal de 220 m³/h, cette unité est idéale pour les maisons entières.

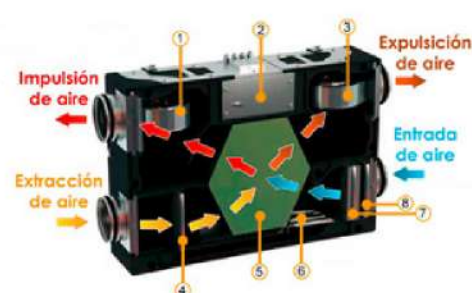


## Opération:



En mettant en œuvre un échangeur de chaleur en polystyrène à contre-courant, des économies d'énergie en climatisation sont réalisées de la manière suivante :

En hiver, la chaleur de l'air extrait de l'intérieur est collectée et transférée au flux d'air extrait, réduisant ainsi les pertes de chaleur dues à la ventilation. En été, la chaleur extérieure de l'air soufflé est transférée au flux d'air de retour, ce qui réduit considérablement la charge de climatisation.



1. Ventilateur d'alimentation,
2. Unité de gestion,
3. Ventilateur d'extraction,
4. Filtre d'extraction G4,
5. Échangeur de chaleur,
6. Bypass,
7. Filtre à air d'alimentation F7,
8. Filtre à air d'alimentation G4

Tension par unité de longueur	1 – 230 V.
Puissance maximale disponible	87 Owest
Courant maximal autorisé	0,71 A.
Débit d'air maximal autorisé	220 m³/h.
tours par minute	2200 min <sup>-1</sup> .
Niveau de pression acoustique à trois mètres	33 dBA.
Température de l'air de transit	et de -25°C à +60°C.
Matériau de doublure	Polypropylène expansé (EPP).
Isolation	PPE 30-15 mm.
Filtre d'extraction d'air	G4.
Diamètre du conduit d'air connecté	Diamètre à 150 mm.
Poids	14 piments.
Efficacité de récupération	De 86% à 98%.
Type d'échangeur de chaleur	Polystyrène.

\* Conseillé pour le cas passif et le cas avec une consommation quasi nulle.

# THERMOGRAPHIE

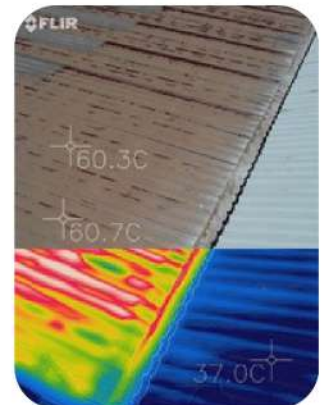
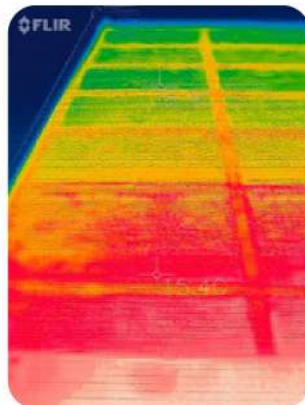
Grâce à l'énergie infrarouge émise par les matériaux, les caméras thermiques permettent d'observer la quantité d'énergie rayonnée. Utilisées dans le secteur de la construction, ces technologies simplifient grandement l'analyse de l'état général d'un bâtiment.

Cette approche d'étude et de suivi de la qualité de la construction présente plusieurs avantages, notamment :  
Mesure en temps réel : les mesures peuvent être prises à tout moment et si la température du matériau change pour une raison quelconque, les données afficheront immédiatement ces changements.

Plan bidimensionnel : permet de mesurer plusieurs points en même temps.

Informations détaillées : La thermographie ne fournit pas seulement la température d'un mur ou d'une section du bâtiment, mais offre également une vue d'ensemble, vous permettant d'identifier les anomalies, l'humidité, les fuites, etc.

Cependant, pour tirer le meilleur parti de cet outil, il est essentiel de comprendre comment analyser les données.



## FLIR ONE PRO

Réf.

ONE-A296



Connecté à un smartphone, il offre une nouvelle perspective sur le quotidien. Il permet de détecter les problèmes domestiques et d'améliorer ainsi l'efficacité énergétique.

Avec un traitement d'image avancé et une haute résolution (1440 x 1080 pixels).

Connexion iOS, selon la compatibilité de l'appareil mobile.

## MESURES ET RAPPORTS THERMOGRAPHIQUES

Réf.

176



Mesure et rapport thermographique, réalisé par un expert et avec informations sur l'isolation.



# SERVICES

## Location de matériel

Nous disposons d'une gamme de machines disponibles pour l'application de tous nos produits : machines GRACO RTX 1500, machines PFT SWING, compresseurs Gentilini, pistolets d'application, unités d'application par soufflerie pour le compactage des bordures, etc. Pour plus de détails, veuillez contacter notre bureau commercial.



## COURS DE CERTIFICATION

Nous proposons des formations pour obtenir la certification et l'approbation nécessaires à l'utilisation de tous nos produits et systèmes. Ces formations comprennent des aspects théoriques et pratiques.



## DOCUMENTATION TECHNIQUE

Nous préparons la documentation technique et les rapports pour chaque projet demandé. Nous fournissons un cahier des charges décrivant les étapes à suivre pour chaque projet afin d'obtenir des résultats optimaux, ainsi qu'une lettre de garantie.



## CONSEIL SPÉCIALISÉ

Nous disposons d'un bureau technique à la disposition de tous nos clients pour proposer la solution la plus adaptée à chaque bâtiment en matière d'isolation thermique, d'étanchéité ou de rénovation.



# MOBILIER D'EXPOSITION



## PENTAGONE

Meubles en bois d'une hauteur de 2,10 m, qui sont divisés en deux modules. De chaque côté se trouvent 4 échantillons réels de nos systèmes d'isolation et d'étanchéité, décoration, et plus encore.

## PYRAMIDAL

Meubles en bois présents là où ils se trouvent 9 grands athlètes format et portable de nos produits. Les champions possèdent un Les dimensions sont de 70 x 60 cm et la hauteur du meuble est de 1,90 m..



## MODULE DE TABLE

Meuble de 1,05 m de hauteur, équipé de 10 tiroirs. échantillons authentiques. Il a une double fonction : il sert à la fois d'élément d'exposition et de table pour accueillir et aider les clients.

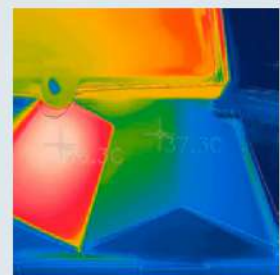


## PEIGNE

Porte-échantillons en forme de peigne pour échantillons de taille moyenne (40 x 22 cm). Ce meuble fonctionnel peut être placé sur n'importe quelle étagère ou table. exposition ou similaire.



**MOBILIER DE TOIT**  
Exemple de mobilier qui vous permet d'évaluer directement l'efficacité de nos produits tels que le Liège Projeté, les Thermo-Toitures, les Thermo-Façades, etc.



## MEUBLES EN FEUILLE THERMIQUE

Unité de démonstration illustrant le fonctionnement de nos films thermiques. Elle permet d'insérer un échantillon de verre avec ou sans film thermique.



**AUTRES MATÉRIAUX...**  
Nous avons à disposition des catalogues, brochures, nuanciers pour Liège Projeté, nuanciers pour Suber-Paint, brochures pour films thermiques,

etc.





# TABLEAU DE COULEURS DE NIVEAU SUPÉRIEUR

- Suber-Paint. - Liège pulvérisé pour toitures. - Liège pulvérisé pour façades. - Liège pulvérisé pour intérieurs. - Liège pulvérisé Novosuber. - Liège pulvérisé à sec Novosuber. - Enduit thermique. - Microlev. et autres produits Suberlev.



CP-28

De plus, nous disposons d'une table de 400 couleurs stables disponibles en externe pour chaque produit Suberlev.

Tableau numérique avec 400 couleurs.



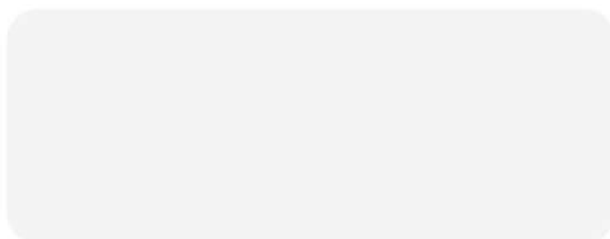


# **FALCON STEMA**

NATURAL TECHNOLOGY



Revendeur agréé



**FALCONSTEMA SARL**

Address Rue des Violettes 2 bis MC-98000 Monaco

Phone +377 99 90 56 35

info@falconstema.mc www.falconstema.mc